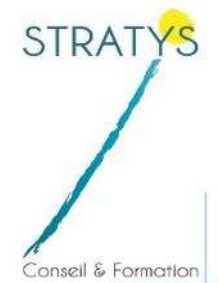


The logo for ORTB (Observatoire Régional du Transport Breton) is partially visible, showing the letters 'ORTB' in a stylized font with a red underline.

Prospective territoriale de la logistique-transport en Bretagne 2040

AG de l'ORTB - 10/10/2019



- Résultats attendus sur la nature du travail :
 - Pas un travail de prospective « macro » de plus
⇒ à ancrer « dans le concret » avec les membres de l'ORTB
 - Un objectif d'appropriation des enjeux issus des travaux de la prospective par les acteurs eux-mêmes (entreprises, collectivités, Etat)
 - Mais pas de préconisations, ni prescriptions (SRADDET,...)
 - Une approche territoriale de la Bretagne administrative, « décloisonnée » autant que nécessaire / flux et entreprises
 - Un volet « Communication » interne et externe (vidéos, photos, web,...)

4 grandes phases :

Phase « 0 » : Préparation des ateliers prospectifs (état des lieux et tendances bibliographique, entretiens qualitatifs)
⇒ 2 COPIL : 17/06 & 24/09/2019

Phase 1 : Ateliers prospectifs territoriaux avec les membres de l'ORTB ⇒ 23/10 & 11/12/2019

Phase 2 : Quatre ateliers thématiques ouverts (début 2020)

Phase 3 : Synthèses et Séminaire de restitution (avril/mai 2020)

Ateliers prospectifs territoriaux avec les membres de l'ORTB : 23/10 & 11/12 - 2019

Les fondamentaux de la Démarche Prospective

« *Imaginer ce qu'il peut advenir, les futurs possibles...*
(réflexion et intelligence collective)

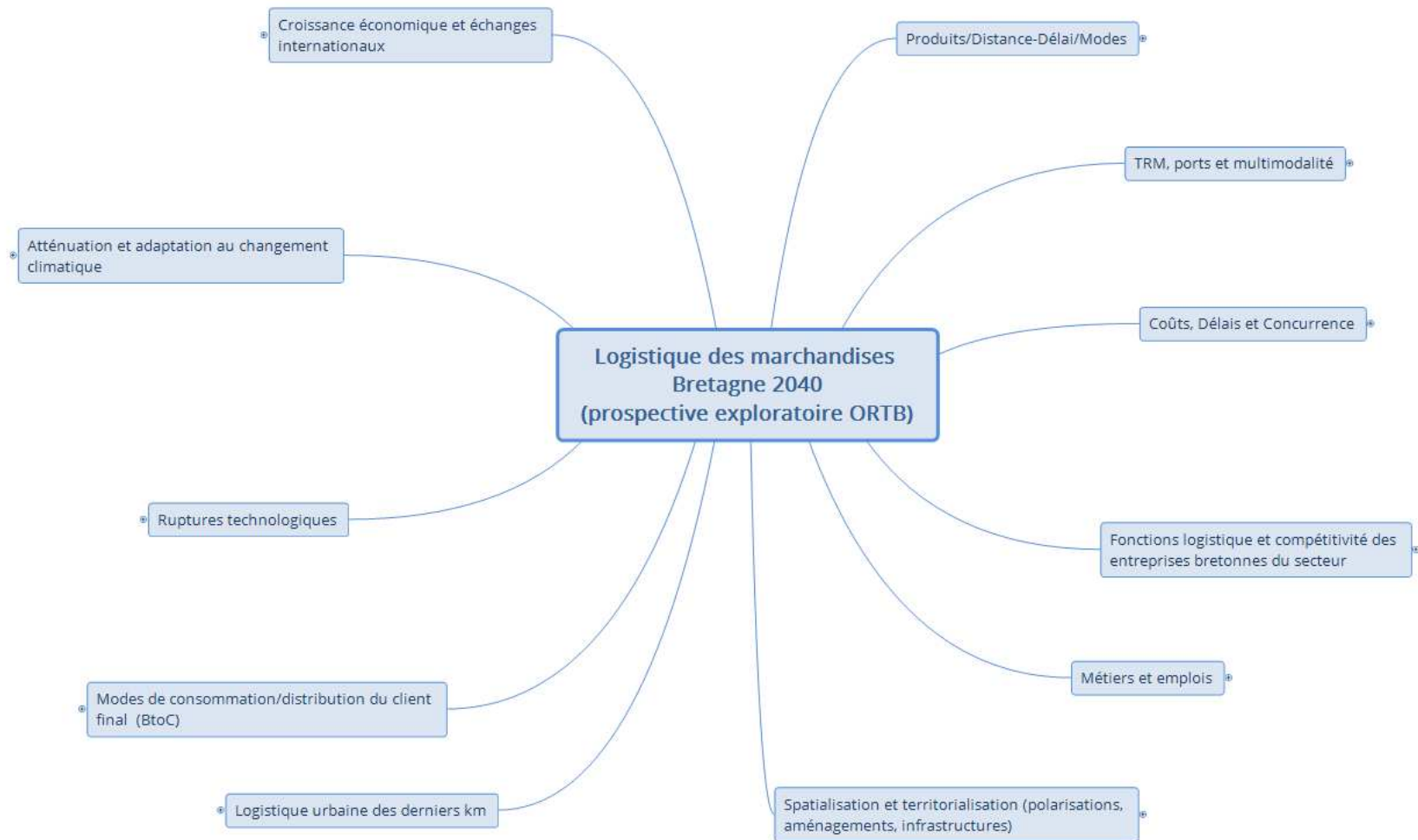
... *pour dégager ce qui peut être fait, la stratégie* »
(volonté et pouvoir d'atteindre les objectifs souhaités)

- Intro en vidéo : « Vous avez dit prospective ? »
- Prospective ≠ Prévision ≠ Futurologie ≠ Prophétie
Prospective ≠ Stratégie et Planification unique
Probabilité ≠ Souhait (« *Bonne année 1968 !* »)
- « *Mettre l'anticipation au service de l'action* »
... Oui mais la notion de temps long ne suffit pas pour être une réflexion prospective
- Les fondamentaux : globalité – transversalité – (f)acteurs de changement ou variables - (im)pertinence des données/infos
- Tendances lourdes & Ruptures & Signaux faibles ⇨ monde complexe
- Des scénarios ou des sujets de veille (vigilance et opportunités)

Préparation des ateliers prospectifs : état des lieux

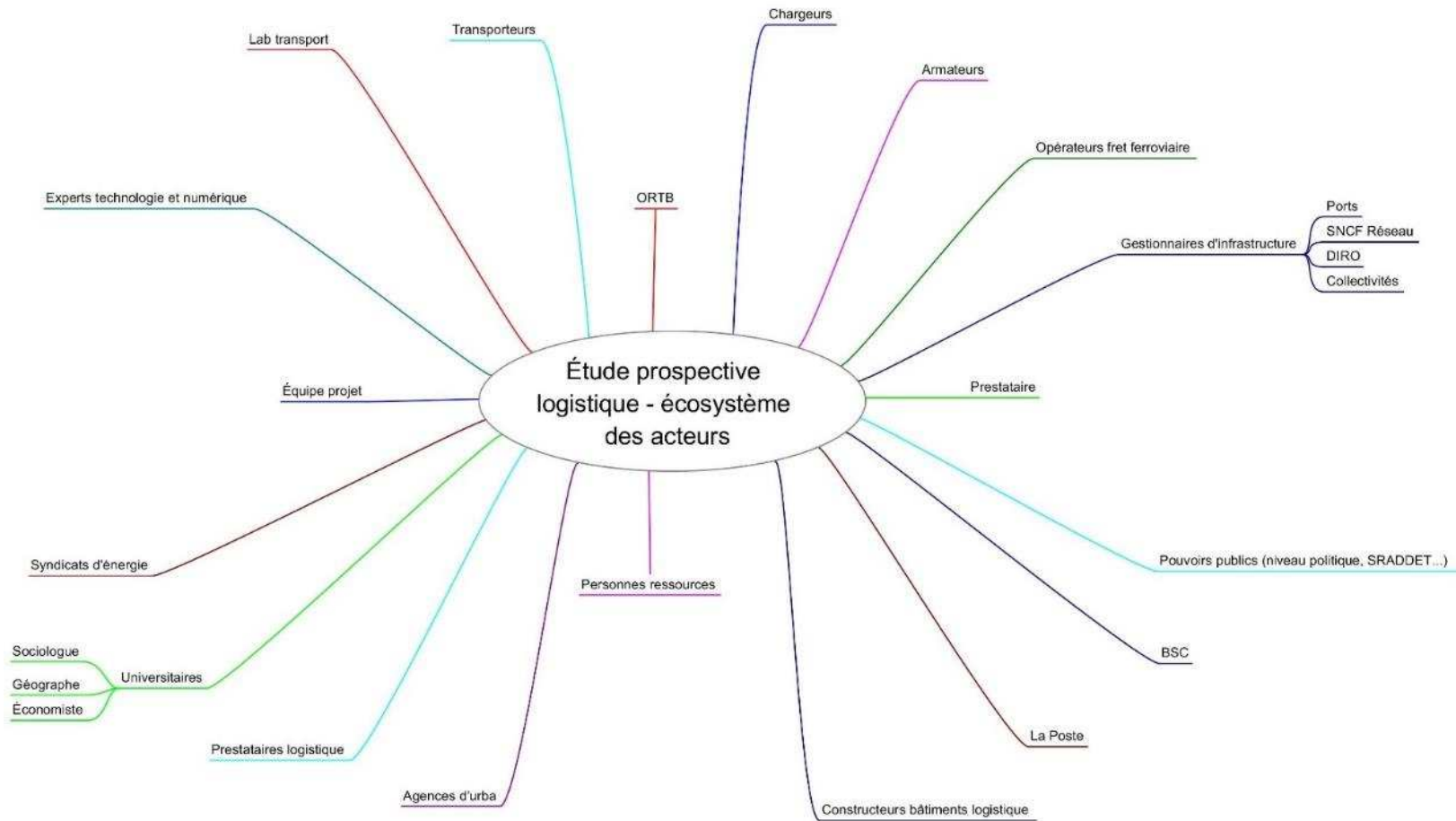
Systeme et variables

Logistique Bretagne 2040 » : présentation démarche AG ORTB 2019



Préparation des ateliers prospectifs : état des lieux

Système d'acteurs



Ateliers prospectifs territoriaux avec les membres de l'ORTB : 23/10 & 11/12 - 2019

Phase 1 - Ateliers territoriaux : construire sur 2 jours avec les membres de l'ORTB :

- Une vision actualisée des variables les plus pertinentes de la « supply chain-logistique-transport » d'ici 2040 et les plus adaptées au contexte/enjeux Bretagne/Grand Ouest
- J1 (23/10/2019) : Organiser la réflexion prospective autour de l'identification et une entrée par grands enjeux, pouvant comporter des « contradictions » entre-eux
- J2 (11/12/2019) : Approfondir la réflexion par la probabilisation collective les hypothèses de changement essentielles, générales à la logistique des marchandises et plus spécifiques à la Bretagne

Ateliers prospectifs territoriaux avec les membres de l'ORTB : 23/10 & 11/12 - 2019

1^{er} atelier territorial : 23 octobre 2019 (*« que peut-il arriver ? »*)

1. Présentation synthétique des tendances du secteur « Logistique », dans le contexte « Bretagne »
2. Réflexion en sous-groupes selon les « entrées-enjeux » suivants (participation possible à 2 groupes par personne)
 1. Logistique d'une économie bas carbone et circulaire ?
 2. Le transport de marchandises du futur : routier exclusif ?
 3. Hyperconsommation, e-commerce et logistique des derniers km/hm ?
 4. Insertion de l'Ouest productif dans les flux import/export ?
 5. *Emplois et attractivité des métiers (cf. prospective OPTL-AFT 2017)*

Vidéo d'invitation

Ateliers prospectifs territoriaux avec les membres de l'ORTB : 23/10 & 11/12 - 2019

Déroulement de la journée :

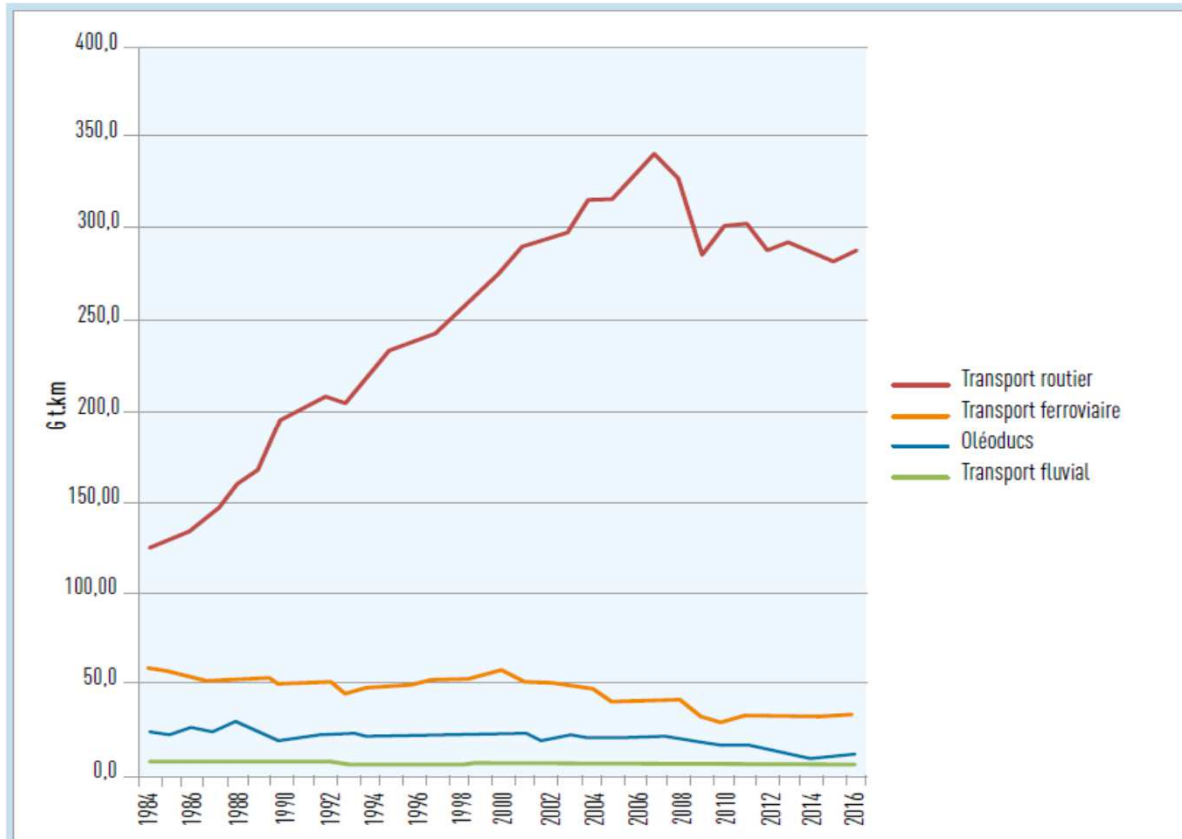
- Invités : membres de l'ORTB et personnes « cooptées », personne-ressources interviewées (60 à 70 personnes)
Lieu : DREAL Bretagne - Salle Parlement A - RDC droite
- Programme : 9h – 17h (officiel)
https://pegase.din.developpement-durable.gouv.fr/?_u=ITZmfH9OGCJrhcxhJLwm
 1. Matin (9h30 – 12h30)
 1. Mot d'accueil du Président (rappels de l'objet de la démarche) (5 mn)
 2. Plénière : restitution de l'état des lieux et tendances à l'œuvre + questions (1h15)
 3. Répartition du 1^{er} temps de chaque atelier (1/4h)
 4. Animation 1^{er} temps d'atelier (1h30)
 2. Pause déjeuner + café + discussions interpersonnelles (1h15)
 3. Après-midi (13h45 – 16h45)
 1. Animation 2^{ème} temps d'atelier (1h30)
 2. Pause participants + préparation synthèses (20 mn)
 3. Présentation des synthèses et temps de questions/commentaires/réactions (1h10)
 4. Mot de conclusion et invitation aux contributions post atelier (5 mn)

Un petit coup d'œil dans le rétro avant de démarrer ?

Etat des lieux et tendances à l'œuvre :

savoir d'où part, quel le système, quels sont les acteurs...

... pour poser les questions les plus pertinentes sur les probabilités du futur



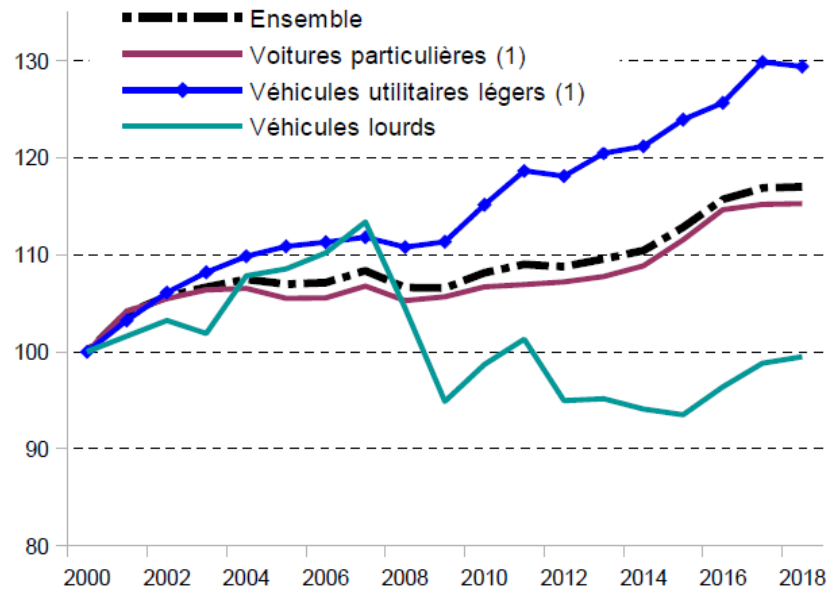
Graphique 2
Transport intérieur de marchandises, France 1984-2016, milliards de tonnes-kilomètres
 SOURCE : Commission des comptes des transports de la Nation, 2016.

Parts modales en Europe

En 2016, la route représente 86 % du transport terrestre de marchandises sur le territoire français, le transport ferroviaire 11 % et le transport fluvial 3 %. Par comparaison, dans l'ensemble de l'UE, le transport routier représente 76 % des transports terrestres de marchandises, le transport ferré 17 % et le fluvial 6 %.

Evolution des circulations routières en France (source : Les comptes des transports 2018 – CGDD)

Figure G1-3 **Circulation routière par type de véhicule**
Véhicules-kilomètres, base 100 en 2000



(1) Les VUL étrangers sont classés avec les voitures particulières.
Champ : France métropolitaine.

Source : SDES, Bilan de la circulation

Evolutions de la demande de transports en France

- ✓ Rétrospective et dynamiques tendanciennes (selon le rapport des comptes nationaux des transports 2018)
- ✓ Selon modèle macroéconomique CGDD, poursuite de la croissance en demande de transports en France, voyageurs et marchandises : +89% de 2012 à 2050 ?

- ✓ Quelles inflexions qualitatives ?
 - ✓ Liées à la société de l'information-numérisation-robotisation
 - ✓ Liées au marchés et à la concurrence (e-commerce,...)
 - ✓ Liées aux conditions réglementaires des politiques publiques : climat-énergie, santé-environnement, « zéro artificialisation foncière »
 - ✓ etc...

Points de repère de la logistique-transport de la Bretagne

- ✓ Une géographie péninsulaire et excentrée « représentant plus de contraintes que d'opportunités (maritimité) jusqu'ici. Hors des corridors de flux européens (RTÉ-T ou trafic maritime mondial de conteneurs).
Un secteur logistique-transport breton très largement « endogène », c'est-à-dire au service des producteurs et consommateurs régionaux avec un ancrage fort au territoire (peu d'activités de transit ou à vocation nationale)
- ✓ En volume, comme en France, le trafic routier de marchandises a gagné des parts de marché modale et est archi-dominant > **96% en tonnage**
- ✓ En tonnage, échanges intra Bretagne dominant sur trajets courts = **141 Mt (2017)** (1^{er} produits = matériaux de construction/travaux)
- ✓ En tonnage, échanges inter-régionaux nationaux = **41 Mt (2017)**. A 65% avec régions limitrophes (Pays de la Loire + Normandie), bien avant l'Île-de-France ou le Centre (7% chacun). Part dominante de produits agricoles et agroalimentaires.
- ✓ En valeur (dernière statistique = **4-5 Mt en 2006**), échanges internationaux très minoritaires pour la Bretagne / régions Hauts de France, Île-de-France, Centre Val de Loire, couloir rhodanien. Importance sectorielle pour quelques produits agricoles voire agroalimentaires

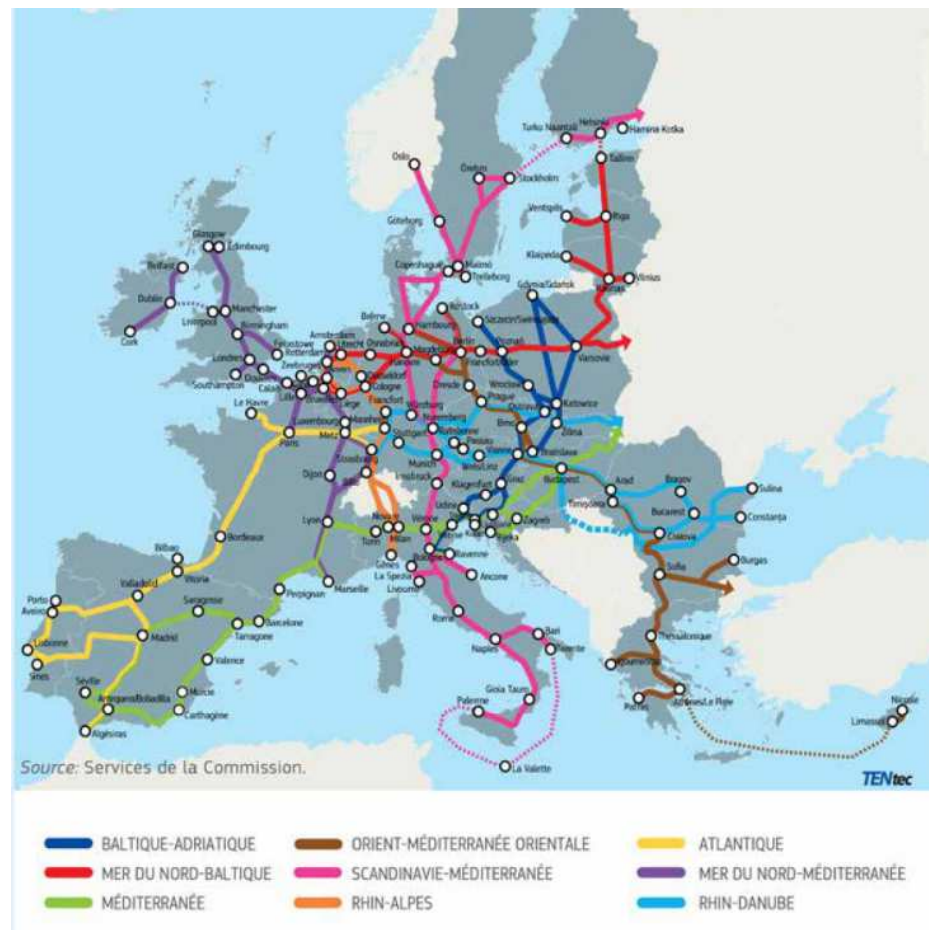
Préparation des ateliers prospectifs : **synthèse entretiens**

Aménagement du territoire et logistique

Le « Grand Ouest » : à l'écart des flux nord-sud les plus importants de l'U.E.
 « *Un facteur de marginalisation des territoires productifs à long terme ?* »

Logistique Bretagne 2040 » : présentation démarche AG ORTB 2019

Source : 9 réseaux transeuropéens RTE-T Atlas TDIE (mars 2019)

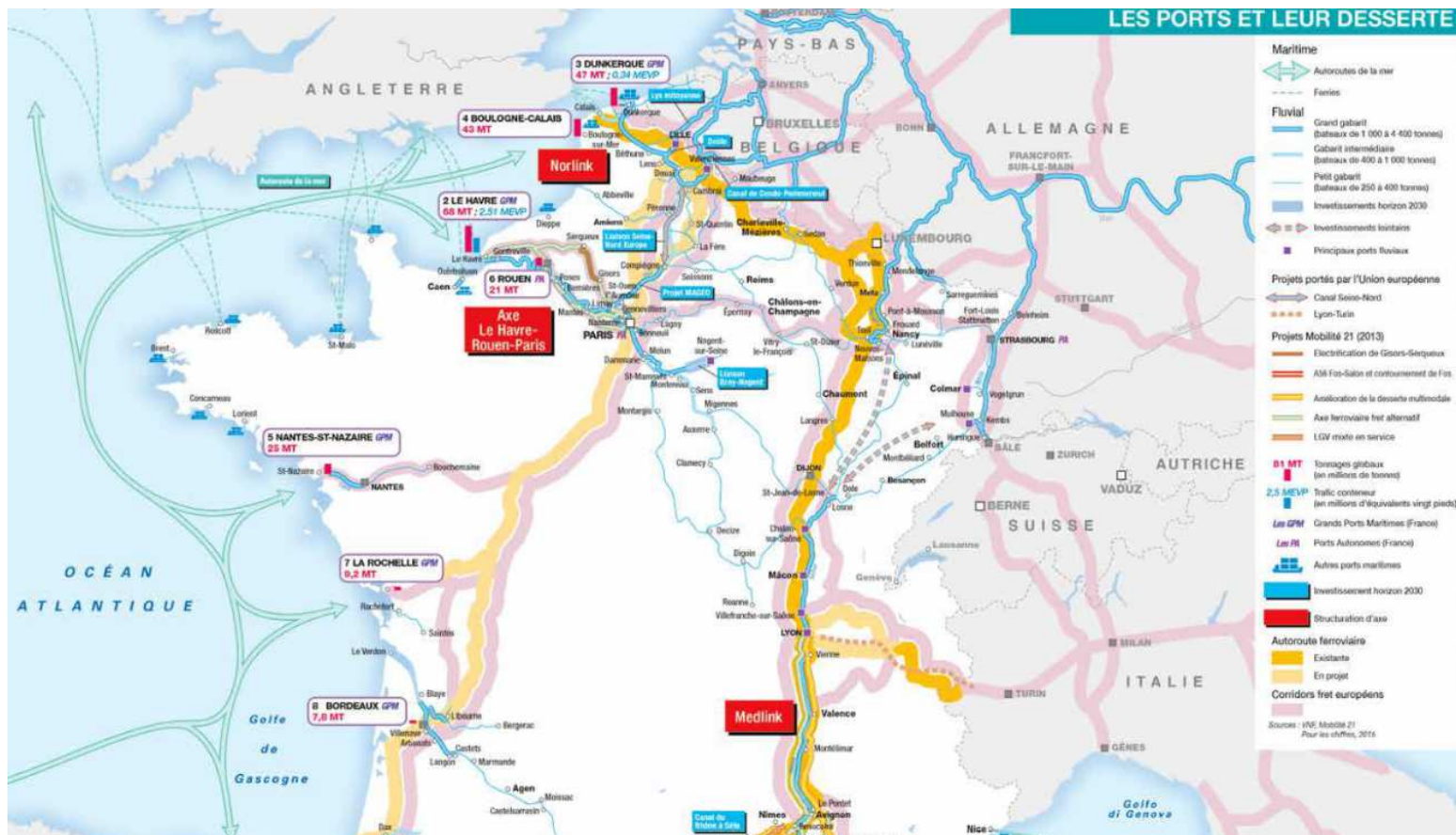


Aménagement du territoire et logistique

Le « Grand Ouest » : à l'écart des flux nord-sud les plus importants de l'U.E. « *Un facteur de marginalisation des territoires productifs à long terme ?* »

Carte des corridors de fret du RTE-T

Logistique Bretagne 2040 » : présentation démarche AG ORTB 2019

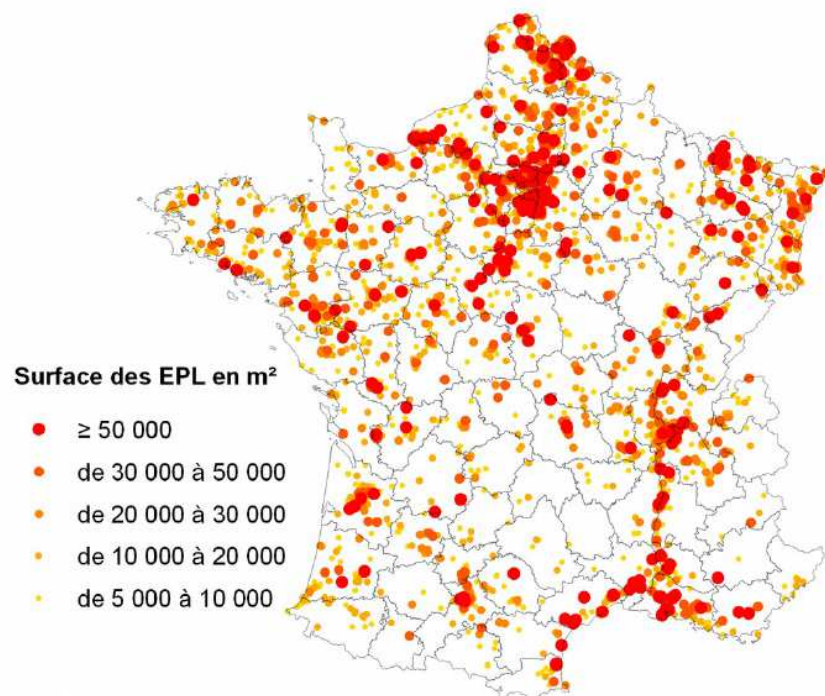


Source : Atlas TDIE (mars 2019)

Aménagement du territoire et logistique

(Source : Comptes nationaux des transports 2018 – CGDD)

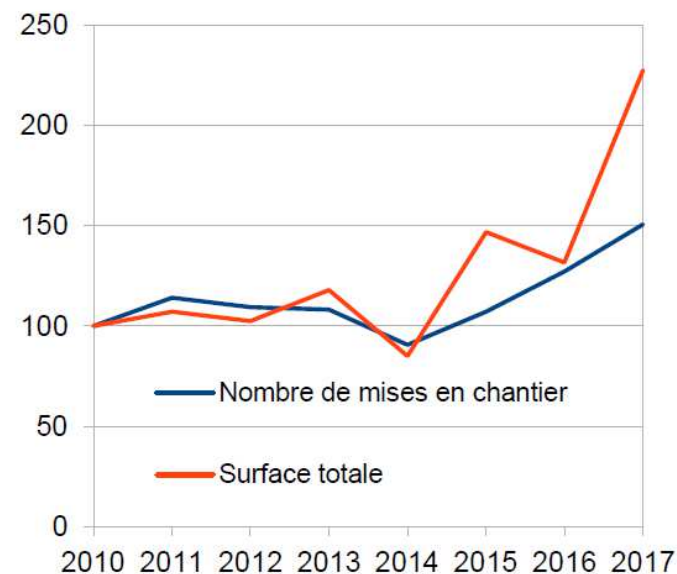
Figure E6-3 Localisation des entrepôts et plateformes logistiques d'au moins 5 000 m² en 2017



Source : SDES, Répertoire des entrepôts

Figure E6-4 Mises en chantier d'entrepôts d'au moins 5 000 m²

En indice base 100 en 2010



Source : SDES, Sit@del2

Points de repère de la logistique-transport de la Bretagne

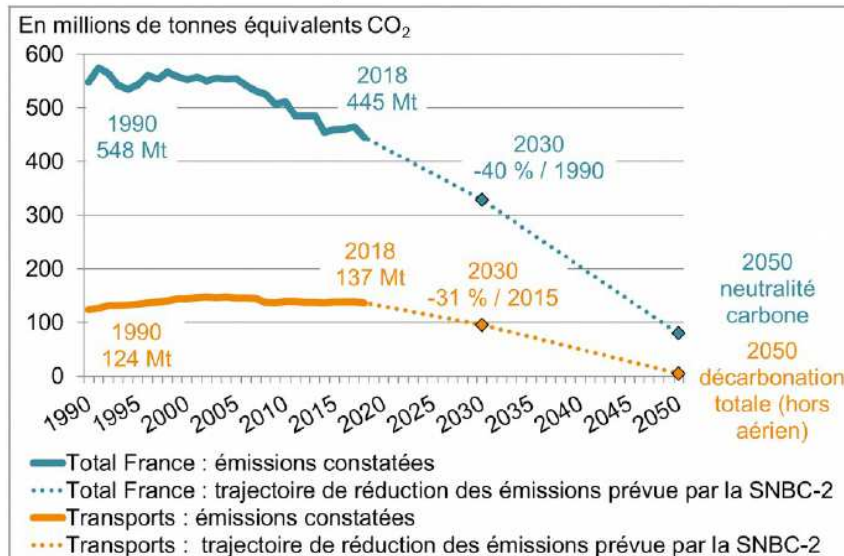
- ✓ Des ports de commerce modernisés mais des tonnages (7,45 Mt en 2018) en diminution tendancielle et très inférieur au GPM Nantes St-Nazaire (31 Mt - 3^{ème} port sur la façade atlantique mais « en seconde division nationale et troisième européenne »)
- ✓ Les entreprises dont le siège social est en Bretagne détiennent plus d'établissements à l'extérieur de la Bretagne que l'inverse (peu d'entreprises françaises ou étrangères possèdent et sont implantées en Bretagne; proportion de TPE-PME importante)
- ✓ Une proportion de transport routier en compte propre sensiblement égale au compte d'autrui, contrairement à la situation nationale (autrui >> propre). Une concurrence européenne entre les pavillon français et étrangers (France = 1^{er} pays de transit). « Cabotage autorisé de façon limitée » mais difficilement contrôlable des véhicules utilitaires légers (VUL) < 3,5 t
- ✓ En Bretagne comme ailleurs, des métiers de la logistique-transport diversifiés, méconnus, jugés peu attractifs (image, rémunérations,...) et en déficit de main d'œuvre sur certains postes (chauffeurs, préparateurs-livreurs...)

Evolution des émissions des transports et « neutralité carbone » de la France 2050

(source : Comptes nationaux des transports 2018 - CGDD)

Figure D3.1-1 **Évolution des émissions de GES de 1990 à 2018 et trajectoires de réduction envisagées par le projet de Stratégie Nationale Bas Carbone (SNBC-2)**

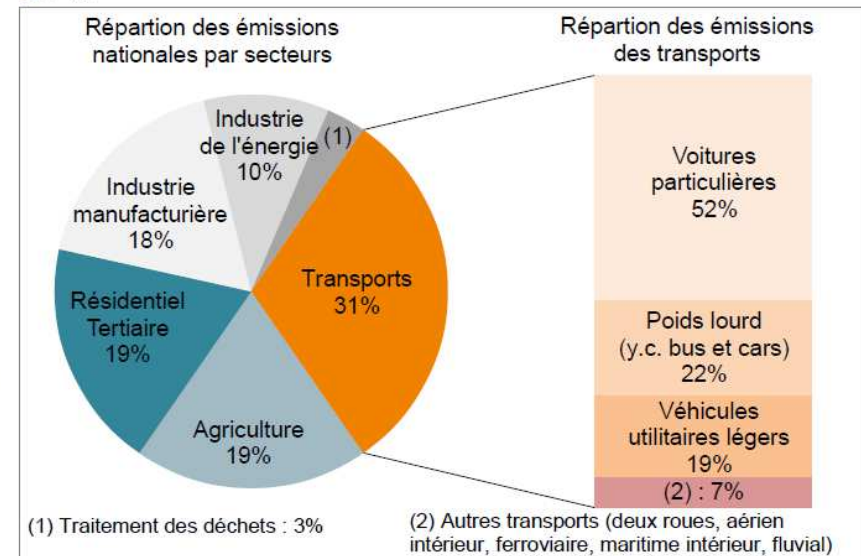
En millions de tonnes équivalents CO₂



Champ : France métropolitaine et DROM (périmètre Kyoto).
Sources : Citepa, rapport Secten 2019 ; MTES (SNBC-2)

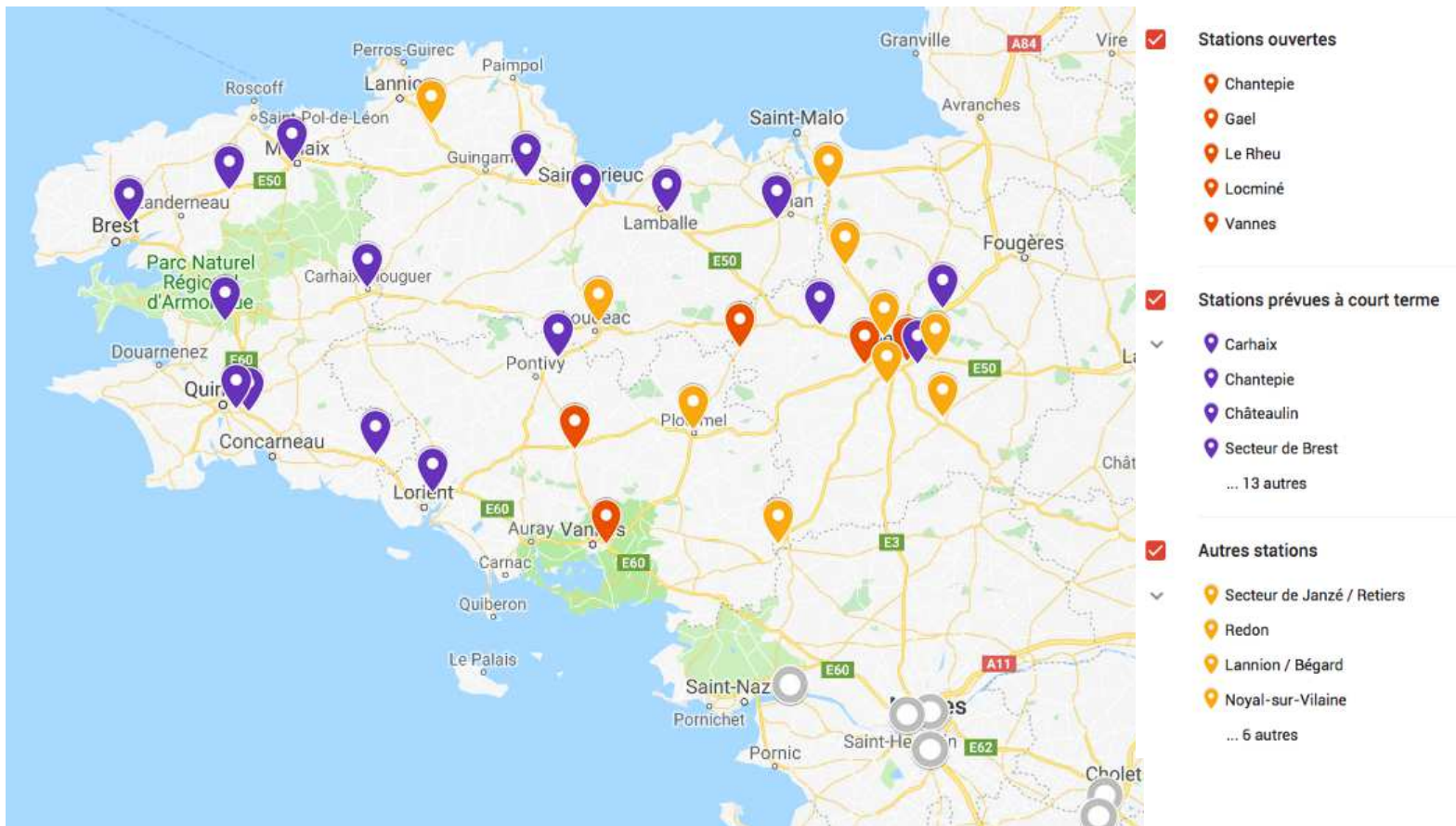
Figure D3.1-2 **Répartition des émissions de GES en 2018**

En %



Champ : France métropolitaine et DROM (périmètre Kyoto).
Source : Citepa, rapport Secten 2019

Une trentaine de stations GNV-GNC en Bretagne ? (source : Breizh bio GNV - 2019)





**« Et vous, pour la supply chain-
logistique-transport en Bretagne,
que pensez-vous qu'il peut arriver
d'ici 2040 ? »**

Venez partager vos avis et idées

lors des ateliers de l'ORTB

23 octobre et 11 décembre 2019