



LES TRANSPORTS en Bretagne



L'activité

les entreprises et l'emploi, les immatriculations et le parc de véhicules, la vente de carburant, la sécurité routière, la formation, le contrôle du transport routier, l'environnement et les transports...



Les voyageurs

le trafic ferroviaire, aérien et maritime, le transport urbain et interurbain, les déplacements domicile-travail, le covoiturage ...



Les marchandises

les échanges suivant le mode de transport et la géographie des flux (intra-régionaux, inter-régionaux, internationaux), l'activité des ports et des aéroports, la logistique...

LES INDICATEURS SOCIO-ÉCONOMIQUES

► La population

	Côtes d'Armor	Finistère	Ille-et-Vilaine	Morbihan	Bretagne	France métropolitaine	Bretagne / France métro.
Population au 01/01/2008	581 570	890 509	967 588	710 034	3 149 701	62 134 963	5,07%
Evol annuelle moy 99-08	0,8%	0,5%	1,2%	1,1%	0,9%	0,7%	/
Superficie en km2	6 878	6 733	6 775	6 823	27 208	543 965	5,00%
Densité (hab/km2)	85	132	143	104	116	114	/

Source : INSEE - population légale

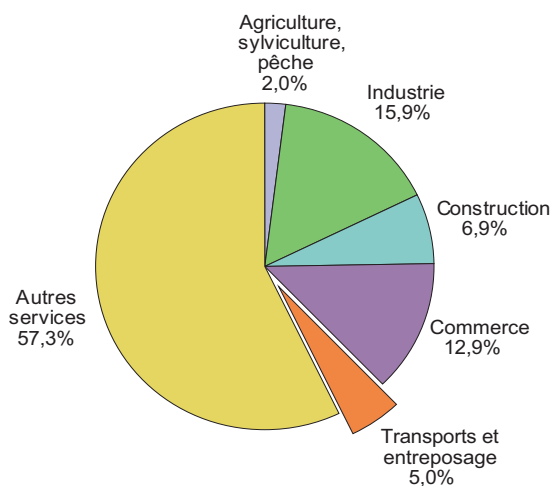
► Le produit intérieur brut (PIB)

2009	Bretagne	Bretagne évol. 08-09	France métropolitaine	Bretagne / France métro.
PIB total (en millions d'euros)	81 632	-2,4%	1 871 532	4,36%
PIB par habitant (en euros)	25 739	-3,0%	29 897	/

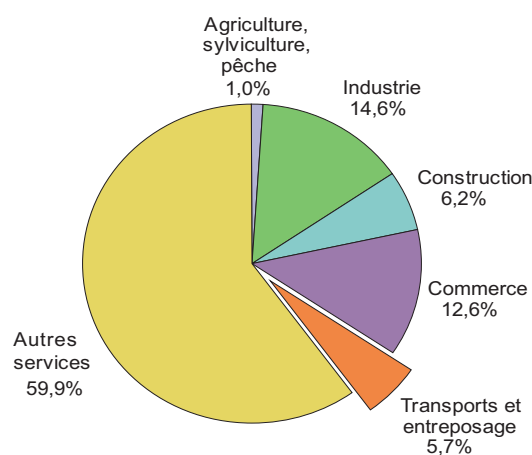
Source : INSEE - données 2008 provisoires

► Les emplois salariés par activité

Bretagne



France métropolitaine



Source : INSEE - Estimations d'emplois au 31/12/2008

LES ENTREPRISES ET LES ÉTABLISSEMENTS

► Les entreprises inscrites aux registres des transporteurs routiers par département

2009	Côtes d'Armor	Finistère	Ille et Vilaine	Morbihan	Bretagne
Marchandises	470	535	658	453	2 116
Voyageurs	202	286	213	186	887
Commissionnaires	14	23	45	27	109
Total	686	844	916	666	3 112

Source : DREAL Bretagne - Eléments d'observation économique et sociale des transports routiers en Bretagne

► Les établissements et les effectifs salariés

Activité économique	Nb d'établissements (*)		Effectifs salariés (**)	
	Bretagne 2008	Bretagne 2009	Bretagne 2008	Bretagne 2009
491-492 Transports ferroviaires voyageurs et fret (hors SNCF)	2	2	67	66
493. Transports routiers de voyageurs	426	442	6 736	6 927
494. Transports routiers de fret	1 062	1 052	22 522	21 516
501-502. Transport maritime & côtier de passagers et de fret	30	29	1 995	2 077
503-504. Transports fluviaux de passagers et de fret	4	4	36	27
511-512. Transports aériens de passagers et de fret	8	8	1 331	1 273
521. Entreposage et stockage	122	116	2 945	2 951
522. Services auxiliaires de transport	207	201	4 235	4 212
532. Autres activités de poste et de courrier	26	24	469	462
Total	1 887	1 878	40 336	39 511

* Etablissements employant au moins 1 salarié dans les activités du transport

NB: Données 2009 provisoires

** Effectifs salariés dans les établissements du transport

Source : Pôle emploi - Unistatis / Nomenclature activité économique A732

LA FORMATION

► Attestations FIMO ⁽¹⁾ délivrées en Bretagne ...

2009	... après un stage*
FIMO voyageurs	150
FIMO marchandises	773
Total	923

* Stage effectué dans un centre de formation agréé

2009	... au titre du CAP-BEP	... sur titre professionnel
Marchandises	47	1 188
Voyageurs	8	235

► Attestations FCO(S) ⁽²⁾ délivrées en Bretagne

2009	Nb d'attestations
FCO voyageurs	601
FCO marchandises	6 394
Total	6 995

(1) FIMO : Formation Initiale Minimale Obligatoire

(2) FCO : Formation Continue Obligatoire

Source : DREAL Bretagne - Eléments d'observation économique et sociale des transports routiers en Bretagne

LE RÉSEAU ROUTIER

(en km)

2009	Côtes d'Armor	Finistère	Ille-et-Vilaine	Morbihan	Bretagne
Autoroutes	0	0	50	0	50
Routes Nationales	270	233	256	247	1 006
Routes Départementales	4 499	3 552	5 217	4 158	17 426
Autres voies	14 904	12 605	9 598	11 194	48 301

Sources : MEDDTL/SETRA et DGCL

LES IMMATRICULATIONS NEUVES ET LE PARC

	Immatriculations neuves			Parc de véhicules	
	Bretagne		Bretagne / France métro.	Bretagne	Bretagne/ France métro.
	2009	évol. 08-09	2009	1/1/2010	1/1/2010
Voitures particulières	104 773	23,0%	4,6%	1 656 943	5,3%
Autobus et autocars	293	11,4%	3,9%	4 503	5,0%
Camionnettes et camions	16 828	-22,6%	4,6%	292 590	5,8%
Tracteurs routiers	1 249	-44,1%	7,7%	15 629	7,4%
Remorques lourdes	171	-32,9%	5,8%	3 285	6,3%
Semi-remorques	975	-55,0%	7,7%	22 943	7,3%

Source : MEDDTL - SOeS - fichier central des automobiles

LE PARC DES VOITURES PARTICULIÈRES SELON...

...la carrosserie	Bretagne
Berline	66,9%
Break	8,6%
Cabriolet	0,9%
Coupé	1,1%
Minibus	0,7%
Monospace	19,3%
Tous terrains/chemins	2,3%
Non déterminé	0,0%
Total	100,0%

...l'âge	Bretagne
< 4 ans	18,8%
4 + 5 ans	13,3%
6 + 7 ans	13,7%
8 à 10 ans	22,3%
11 à 15 ans	31,9%
Total	100,0%

...la source d'énergie	Bretagne
Essence	34,9%
Gazole	64,6%
Bicarburant - GPL	0,5%
Electricité	0,0%
Non dét.	0,0%
Total	100,0%

Source : MEDDTL - SOeS - fichier central des automobiles au 01/01/2010

LA SÉCURITÉ ROUTIÈRE

Le bilan

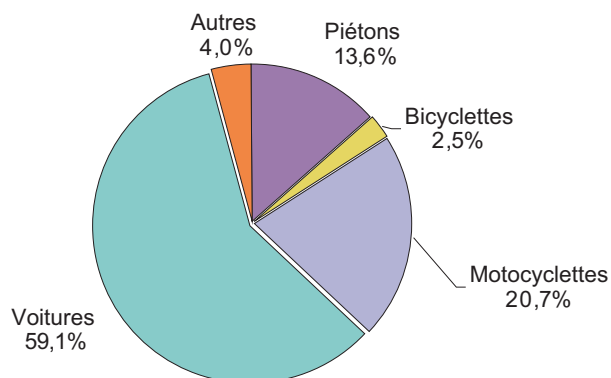
2009	Côtes d'Armor	Finistère	Ille-et-Vilaine	Morbihan	Bretagne	évol 08-09	France métro.	Bretagne / France métro.
Accidents corporels	521	585	841	728	2 675	-6,0%	72 315	3,7%
Tués à 30 jours	41	53	56	48	198	-15,4%	4 273	4,6%
Blessés	726	764	1 042	931	3 463	-1,1%	90 934	3,8%
Tués par million d'habitants	70,8	59,7	58,0	67,8	63,0	/	68,8	

Source : ONISR (Observatoire National Interministériel de Sécurité Routière)

Les personnes tuées par tranche d'âges

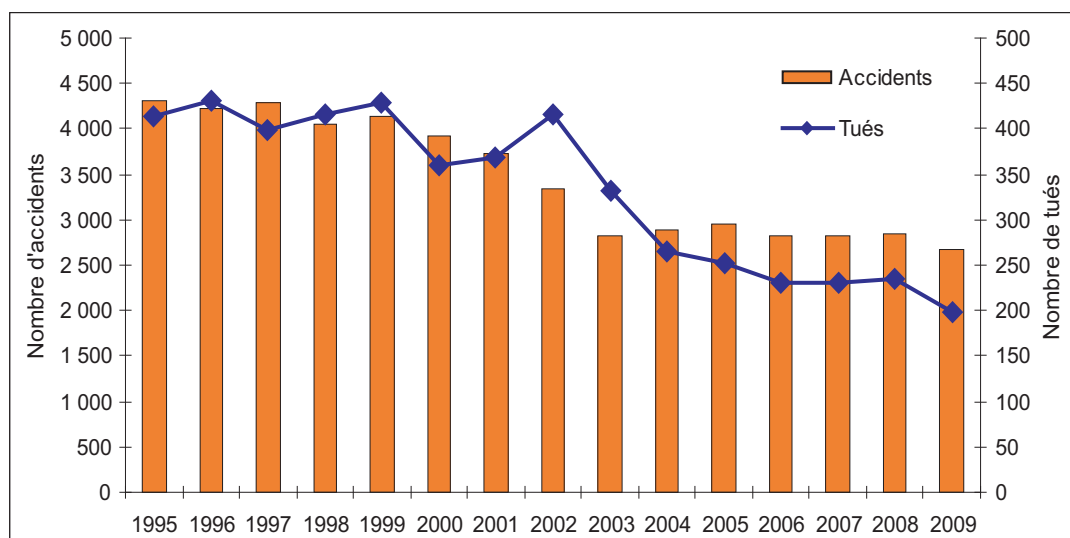
2009	Structure de la population (*)	Personnes tuées
moins de 18 ans	21,8%	6,1%
18 à 24 ans	8,5%	19,7%
25 à 64 ans	51,1%	48,0%
65 ans ou plus	18,6%	26,3%
Total	100,0%	100,0%

Les personnes tuées par catégorie d'utilisateurs



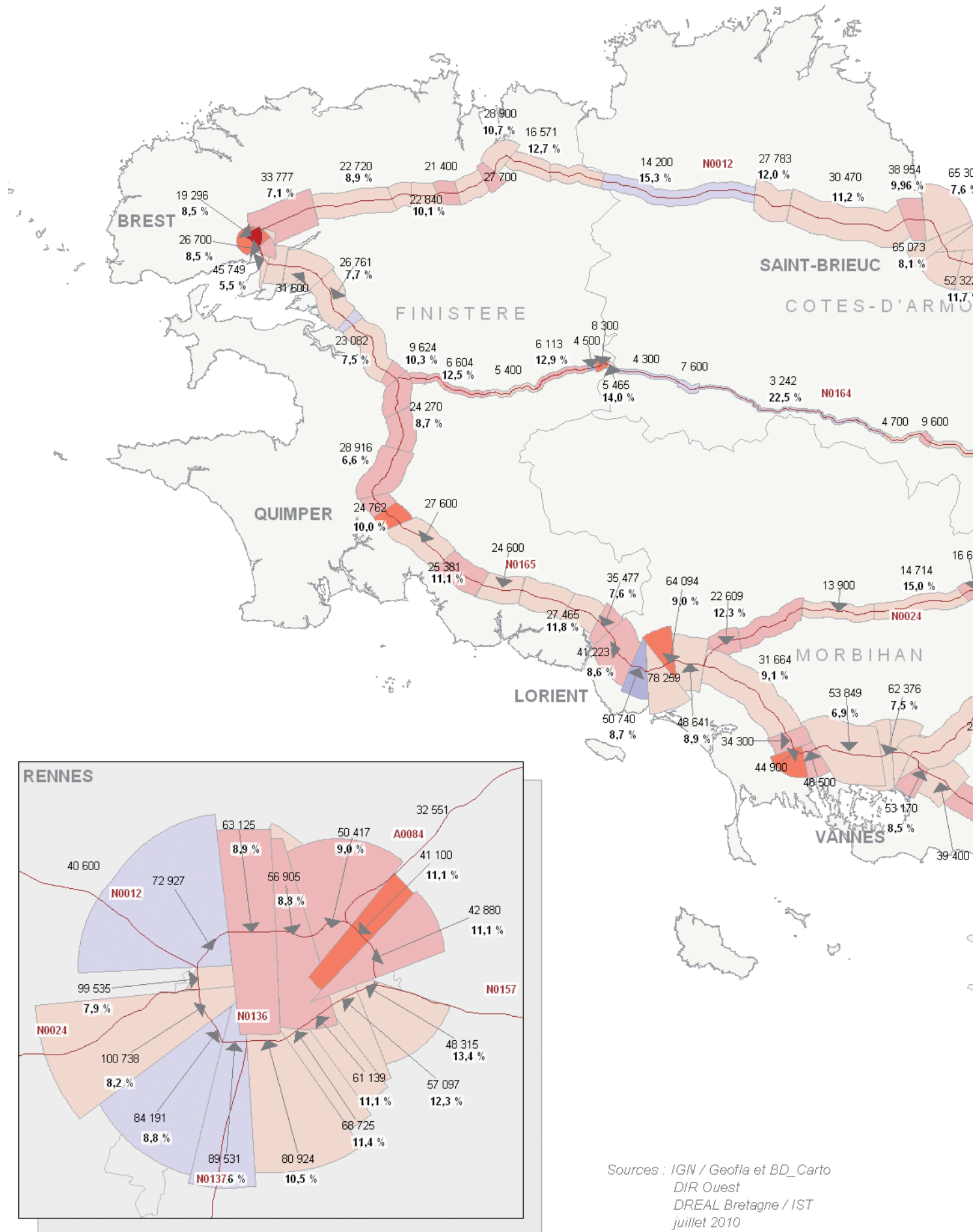
(*) : Part représentée par la tranche d'âge dans l'ensemble de la population bretonne
Source : ONISR (Observatoire National Interministériel de Sécurité Routière)

Évolution du nombre d'accidents et de personnes tuées en Bretagne



Source : ONISR (Observatoire National Interministériel de Sécurité Routière)

TRAFIC MOYEN JOURNALIER ANNUEL 2009 ET ÉVOLUTI



Sources : IGN / Geofla et BD_Carto
DIR Ouest
DREAL Bretagne / IST
juillet 2010

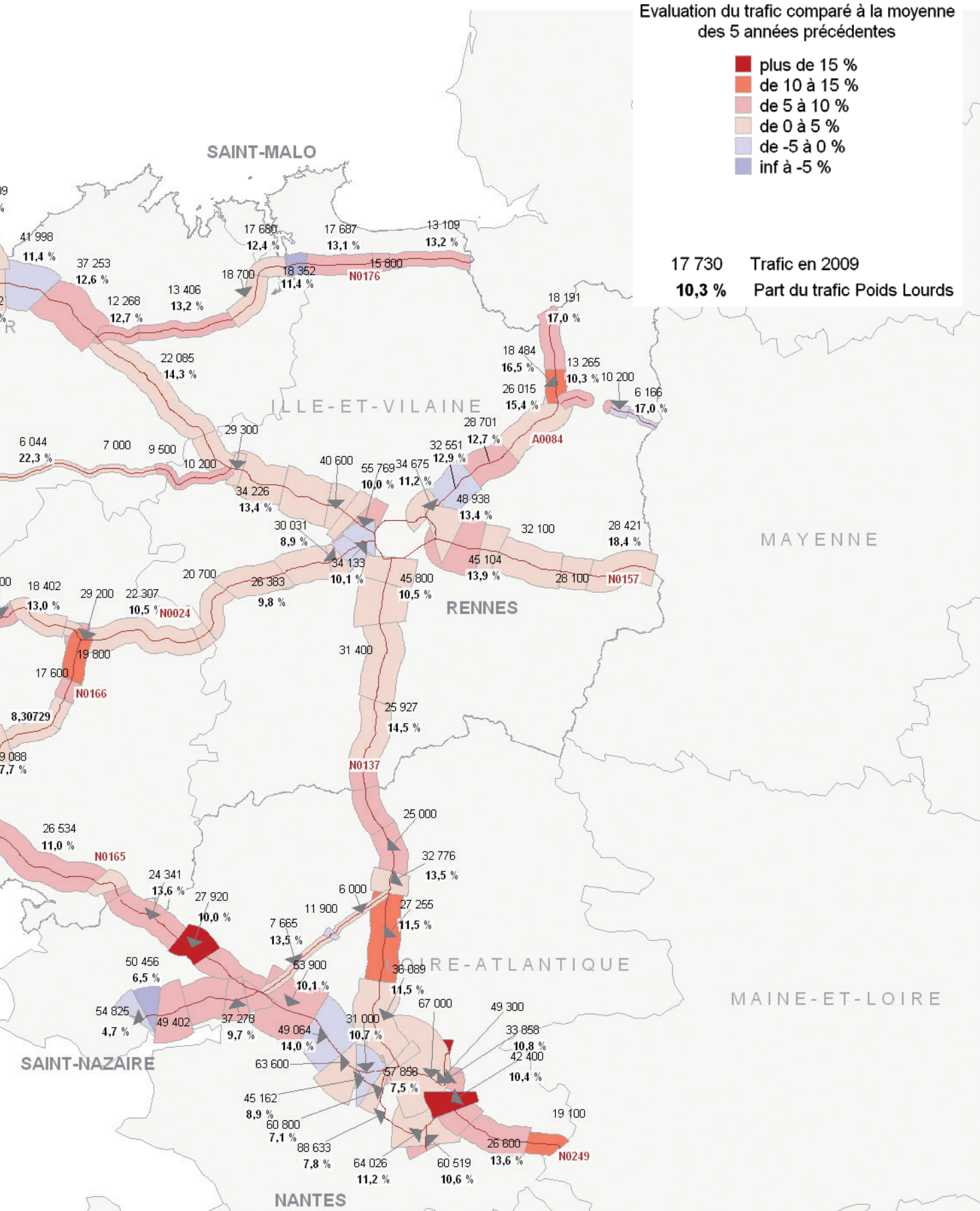
ON SUR LE RÉSEAU ROUTIER NATIONAL

Evaluation du trafic comparé à la moyenne des 5 années précédentes

- plus de 15 %
- de 10 à 15 %
- de 5 à 10 %
- de 0 à 5 %
- de -5 à 0 %
- inf à -5 %

17 730 Trafic en 2009

10,3 % Part du trafic Poids Lourds



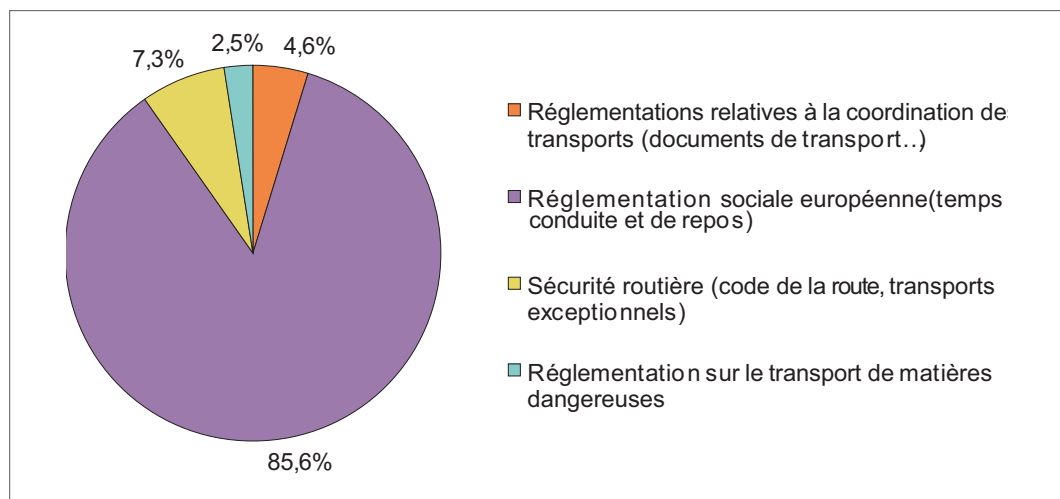
LE CONTRÔLE DU TRANSPORT ROUTIER

▸ La répartition des infractions relevées sur route selon l'origine du véhicule

2009	Véhicules contrôlés	Véhicules en infraction	% de véhicules en infractions
Résidents	2 509	312	12,4
Union européenne	2 459	541	22,0
Hors Union Européenne	40	6	15,0
Total	5 008	859	17,2

Source : DREAL Bretagne - Eléments d'observation économique et sociale des transports routiers en Bretagne

▸ Les infractions relevées sur la route selon la cause



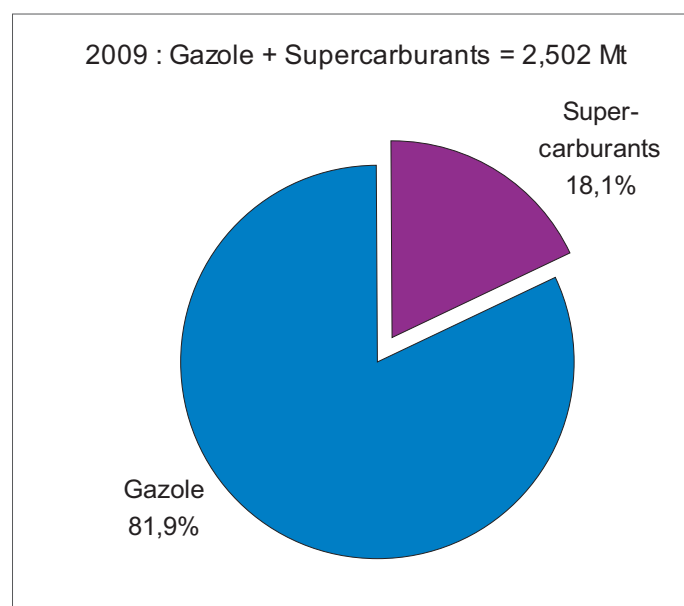
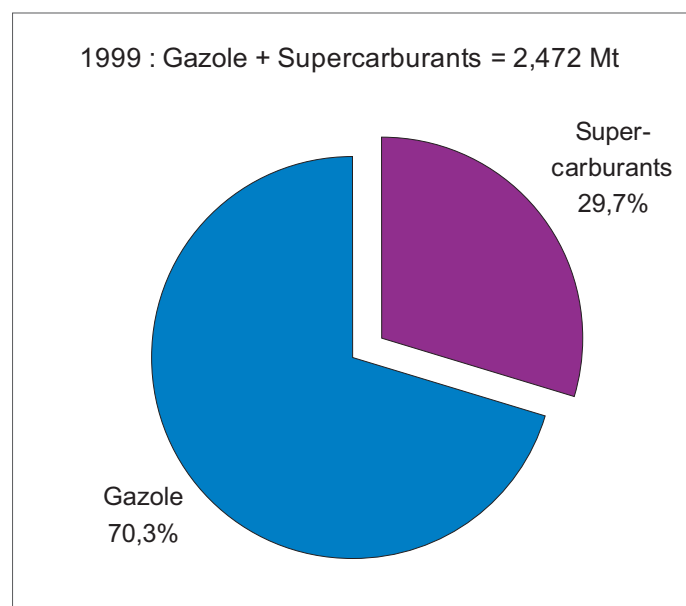
Source : DREAL Bretagne
Eléments d'observation économique et sociale des transports routiers en Bretagne

LES VENTES DE GAZOLE ET DE SUPERCARBURANTS

2009	Bretagne	Evol. 08-09	France métropolitaine	Bretagne / France métr.
Gazole	2 049,9	-1,4%	32 977,4	6,2%
Super-carburants	452,2	-4,0%	8 777,2	5,2%
Gazole + Super-carburants)	2 502,1	-1,9%	41 754,6	6,0%

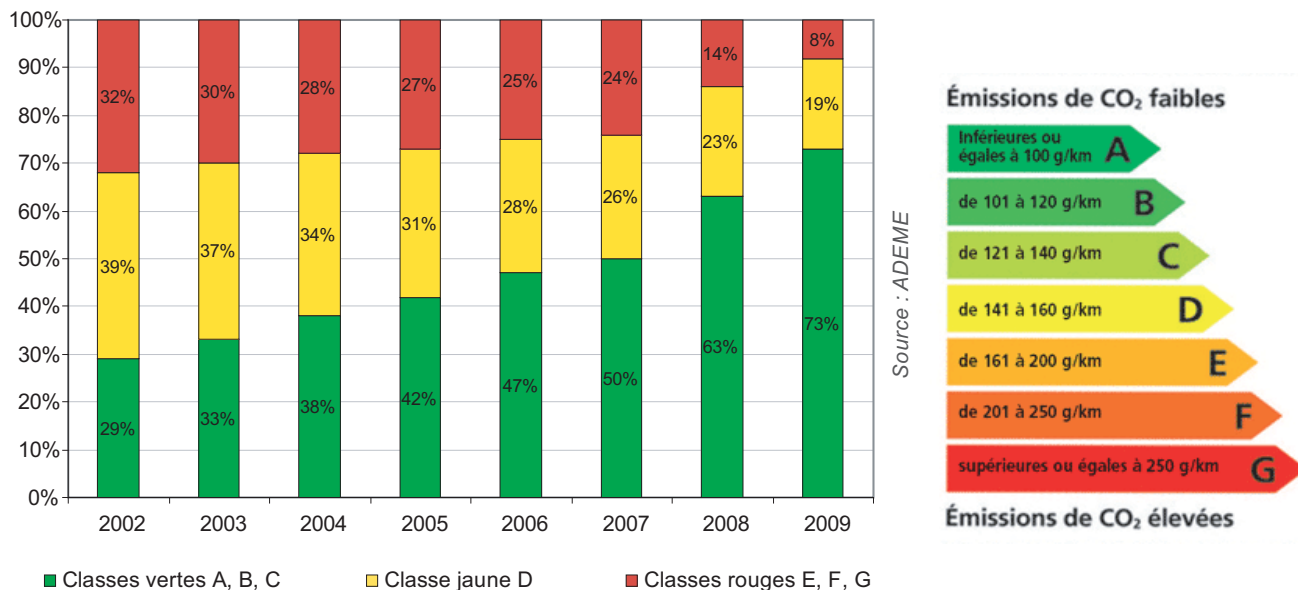
Source : MEDDTL - SEeS

(en milliers de tonnes)

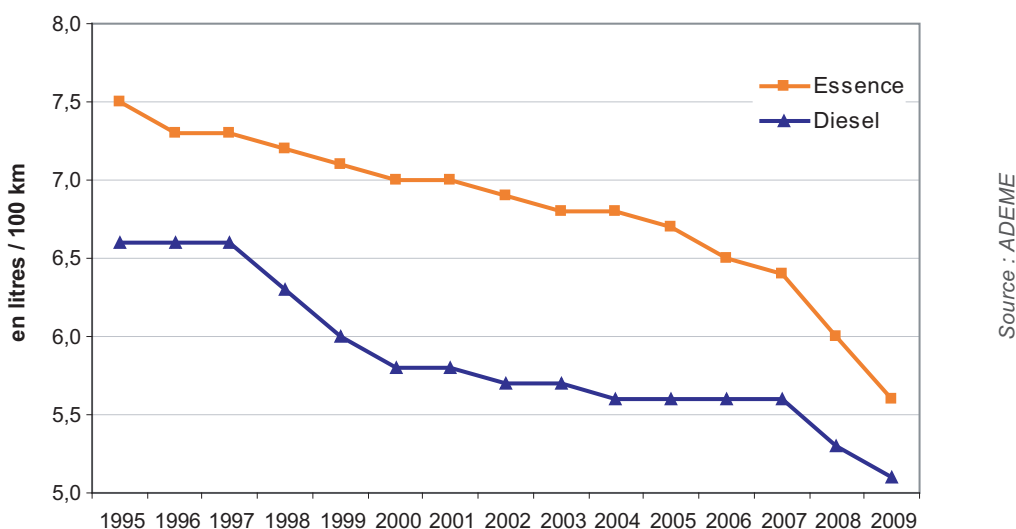


L'ENVIRONNEMENT ET LES TRANSPORTS

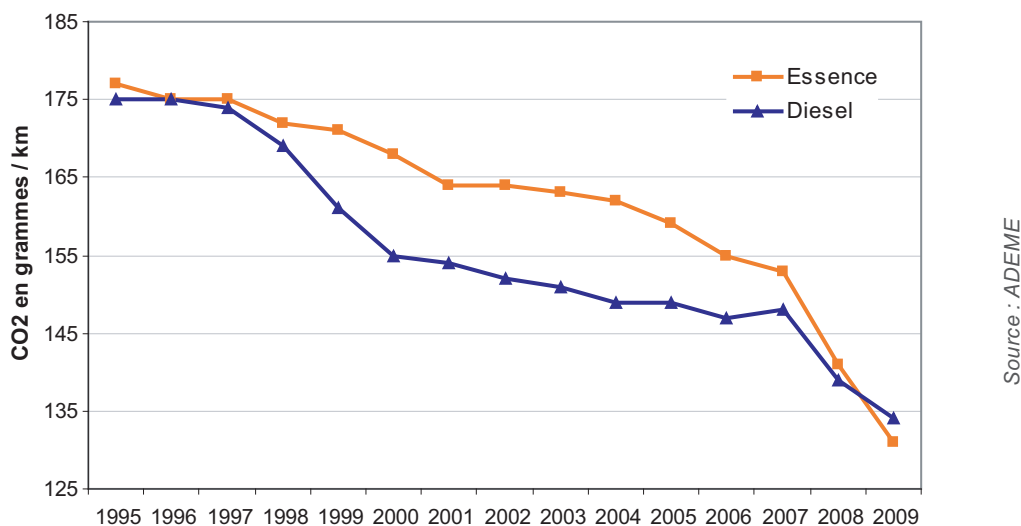
Évolution de la répartition des ventes de véhicules par classe de l'étiquette énergie



Évolution des consommations moyennes des véhicules vendus en France



Évolution du taux moyen d'émissions de CO₂ des véhicules en France



LE TRANSPORT FERROVIAIRE

Le trafic ferroviaire du Transport Express Régional (TER)

Relation (Origine <-> Destination)	Nombre de voyages en TER pur		
	2008	2009	évol. 08-09
Axe Nord : Brest - Morlaix - Guingamp - Saint-Brieuc - Lamballe - Rennes			
Brest - Landerneau	418 154	410 366	-1,9%
Brest - Morlaix	102 073	99 579	-2,4%
Brest - Saint-Brieuc	19 073	17 766	-6,9%
Brest - Rennes	62 415	62 375	-0,1%
Morlaix - Saint-Brieuc	19 397	19 801	2,1%
Morlaix - Rennes	22 728	24 755	8,9%
Guingamp - Rennes	37 749	38 880	3,0%
Saint-Brieuc - Lamballe	142 567	145 143	1,8%
Saint-Brieuc - Rennes	205 619	217 111	5,6%
Lamballe - Rennes	91 343	97 932	7,2%
Axe Sud : Quimper - Lorient - Auray - Vannes - Redon - Rennes			
Quimper - Lorient	65 899	69 848	6,0%
Quimper - Vannes	19 142	19 657	2,7%
Quimper - Rennes	37 597	38 091	1,3%
Lorient - Vannes	171 795	172 977	0,7%
Lorient - Redon	12 598	13 227	5,0%
Lorient - Rennes	52 138	53 243	2,1%
Auray - Rennes	34 172	35 320	3,4%
Vannes - Redon	43 707	46 388	6,1%
Vannes - Rennes	123 341	120 864	-2,0%
Redon - Rennes	199 242	201 840	1,3%
Rennes - Dol-de-Bretagne - Saint-Malo - Dinan			
Rennes - Dol-de-Bretagne	109 068	120 235	10,2%
Rennes - Saint-Malo	273 938	279 980	2,2%
Rennes - Dinan	5 557	5 344	-3,8%
Dol-de-Bretagne - Saint-Malo	97 514	97 649	0,1%
Dol-de-Bretagne - Dinan	12 428	13 786	10,9%
St Malo-Dinan	1 342	1 633	21,7%
Périurbain de Rennes			
Rennes - Bruz	34 722	41 621	19,9%
Rennes-Chateaubourg	174 514	189 036	8,3%
Rennes - Janzé	127 174	128 419	1,0%
Rennes - Messac	168 969	181 310	7,3%
Rennes - Montauban-de-Bretagne	110 051	110 327	0,3%
Rennes - Montfort	211 444	214 873	1,6%
Rennes - Montreuil-sur-Ille	114 417	123 867	8,3%
Rennes - Retiers	35 332	34 617	-2,0%
Rennes - Vitré	307 410	320 122	4,1%
Brest-Quimper	72 883	67 551	-7,3%
Nantes-Rennes	201 433	213 652	6,1%
Total OD suivies	3 938 945	4 049 185	2,8%

Source : SNCF données de vente Aristote

Le périmètre : TER uniquement, OD pure uniquement, c'est à dire hors correspondance amont et aval

Remarques : Les OD de l'axe Sud s'entendent trafic (TER+Corail sans réservation), la source Aristote ne permettant pas d'isoler le trafic Corail sans réservation.

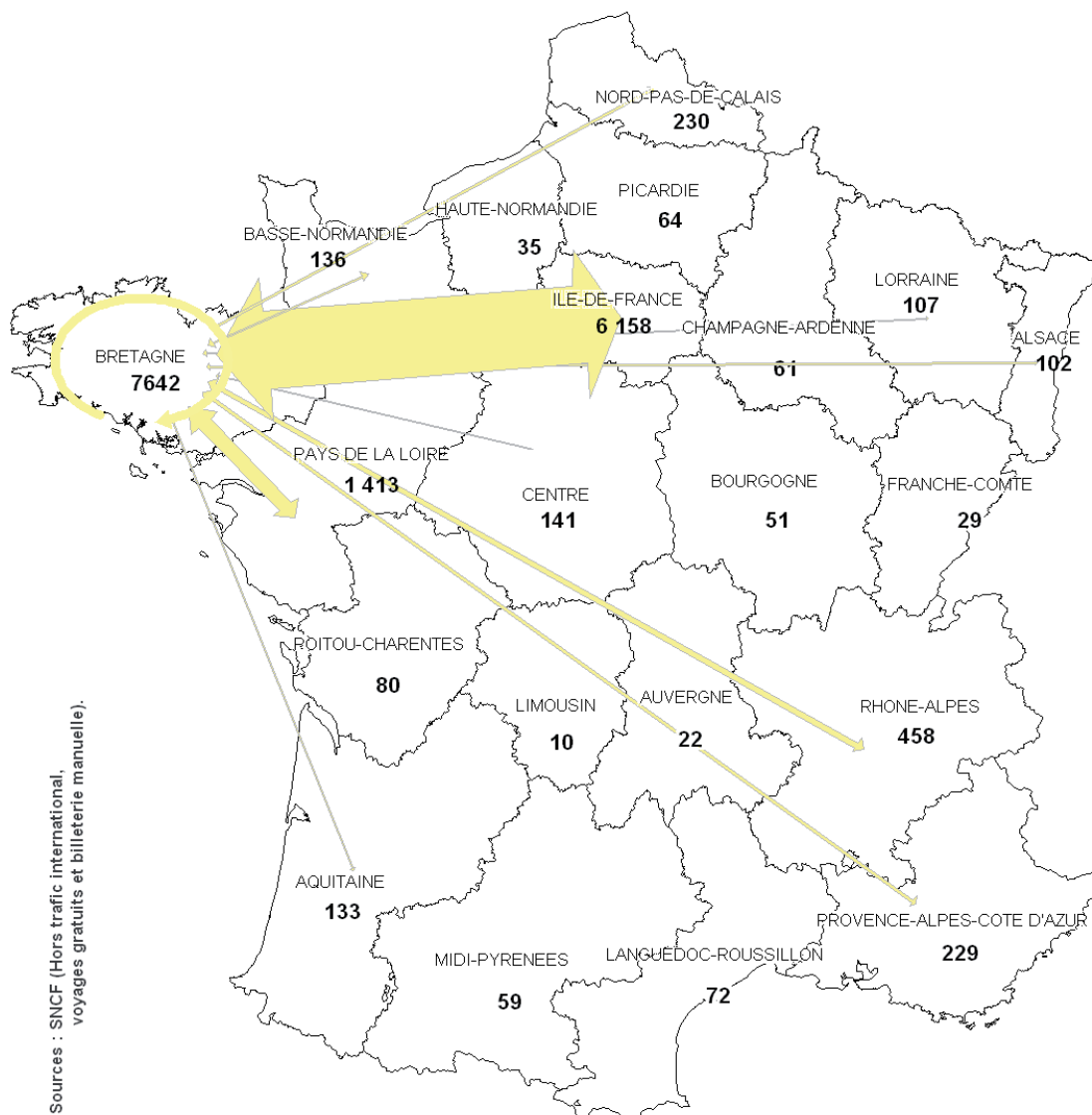
Le trafic voyageurs tous trains des principales gares bretonnes

GARES	2009	évol.08/09 (%)
Rennes	7 733	1,0
Brest	1 688	-3,8
Vannes	1 323	-0,9
St Briec	1 252	-0,6
Lorient	1 197	-0,7
Quimper	961	-1,7
St Malo	945	0,9
Auray	706	2,5
Redon	652	0,0
Vitré	586	4,8
Landerneau	563	-2,1
Guingamp	540	-0,9

GARES	2009	évol. 08/09 (%)
Morlaix	515	-3,2
Lamballe	439	1,4
Dol de Bretagne	329	4,1
Quimperlé	251	-2,3
Messac Guipry	228	4,1
Lannion	185	-3,6
Rosporden	138	3,8
Landivisiau	107	-1,8
Hennebont	84	6,3
Questembert	82	6,5
Plouaret Trégor	75	0,0

en milliers de voyageurs (hors voyageurs en correspondance, montées + descentes confondues)
 Source : Direction Régionale de la SNCF

Le trafic de voyageurs entre la Bretagne et les autres régions françaises en 2009



Sources : SNCF (Hors trafic international, voyages gratuits et billetterie manuelle).

(en milliers de voyageurs)

Source : IGN BD - RFF/RGI

Conception : DREAL Bretagne / IST - Octobre 2010



Voies ferrées

- +++++ Voie double électrifiée
- +++++ Voie unique électrifiée
- — — Voie double non électrifiée
- — — Voie unique non électrifiée

Usage des voies - spécificités

- — — Ligne fret uniquement
- — — Voie de triage ou de garage
- - - - Voie non exploitée
- +++++ Projet de ligne LGV
- Gares TGV

- Gares maritimes
- Ports de commerce
- Aéroport
- Aérodrôme
- Aéroport militaire
- Aéroport civil et militaire

Réseau routier

- — — Autoroutes
- — — Nationales à 2x2 voies ou plus
- — — Nationales à 2x1 voies ou 1 chaussée
- — — Départementales principales à 2x2 voies ou plus
- — — Départementales principales à 2x1 voies ou 1 chaussée

Voies Navigables

- — — Cours d'eau naturels
- — — Canaux
- — — Continuité non navigable du canal de Nantes à Brest

LE TRANSPORT URBAIN ET INTERURBAIN

► L'activité des réseaux urbains en 2008

Dpt	Ville	Nombre de communes desservies	Population desservie	Nombre de lignes	Longueur des lignes (km)	Nb total de voyages *	Nb de voyages / hab	Evol. du total des voyages 07-08
22	LAMBALLE	17	25 502	10	295	33	1	32,0%
22	LANNION	n.d.	55 029	7	n.d.	n.d.	n.d.	n.d.
22	SAINT-BRIEUC	14	115 620	20	384	5 743	50	-0,1%
29	BREST	8	215 647	27	599	19 481	90	4,4%
29	CONCARNEAU	2	23 918	10	98	716	30	-2,8%
29	DOUARNENEZ	n.d.	n.d.	n.d.	n.d.	n.d.	n.d.	n.d.
29	LANDERNEAU	1	15 577	7	52	324	21	6,6%
29	MORLAIX	2	66 903	7	72	750	11	0,5%
29	QUIMPER	7	90 217	23	286	5 166	57	0,7%
35	FOUGERES	3	26 728	3	28	450	17	0,7%
35	RENNES	37	395 748	57	748	67 402	170	6,2%
35	SAINT-MALO	17	81 798	11	96	2 933	36	-0,3%
35	VITRE	1	n.d.	n.d.	n.d.	n.d.	n.d.	n.d.
56	LORIENT	19	190 969	31	396	16 602	87	-0,1%
56	PONTIVY	1	14 469	7	n.d.	29	2	n.d.
56	VANNES	24	130 929	21	345	6 804	52	4,9%

Source : CERTU

* en milliers

n.d. : données non disponibles

► Le transport des élèves

2008	Nombre d'élèves subventionnés par type de service emprunté					Dépenses pour le transport quotidien des scolaires (en milliers d'euros)	Coût par élève (en euros)
	SRO	SATPS	SNCF	Autres	Total		
Côtes d'Armor	6 700	17 410	670	220	25 000	17 670	707
Finistère	10 091	13 880	484	619	25 074	22 335	891
Ille-et-Vilaine	9 414	20 801	1 490	0	31 705	n.d.	n.d.
Morbihan	9 392	16 973	242	67	26 674	19 558	733
Total	35 597	69 064	2 886	906	108 453	n.d.	n.d.

Source : CERTU

SRO : Service Régulier Ordinaire

SATPS : Service A Titre Principal Scolaire

► Les autobus et autocars (y compris véhicules spécialisés)

	Km (en milliers) annuel			Parc de véhicules au		
	2008	2009	évolution	1/1/2009	1/1/2010	évolution
Bretagne	147 624	147 024	-0,4%	4 514	4 500	-0,3%
Autre régions françaises	2 787 532	2 763 306	-0,9%	82 390	83 215	1,0%
France métropolitaine	2 935 156	2 910 330	-0,8%	86 904	87 715	0,9%
Bretagne / France métro.	5,0%	5,1%		5,2%	5,1%	

Source : MEDDTL / SOeS

LE TRANSPORT MARITIME

► Le trafic avec les îles britanniques et anglo-normandes

2009	Transmanche				Iles Anglo-normandes	
	Saint-Malo	Roscoff	Total	évol. 08-09	Saint-Malo	évol. 08-09
Entrées	274 223	266 888	541 111	-1,0%	221 206	-7,7%
Sorties	200 503	265 540	466 043	-0,5%	220 103	-8,4%
Total	474 726	532 428	1 007 154	-0,8%	441 309	-8,0%

Source : ORTB

► Le trafic des services côtiers avec les îles du Ponant

Îles	2009	Evol.08-09
BREHAT	398 943	9,9%
BATZ	n.d.	
OUESSANT/ MOLENE	269 824	14,3%
SEIN	n.d.	
LES GLENAN	36 032*	
GROIX	449 787	4,4%
BELLE ILE	838 293	3,5%
HOUAT/ HOEDIC	125 934	6,2%

Source : ORTB

n.d. : données non disponibles

* trafic de juin à septembre

LE TRANSPORT AÉRIEN

▮ Le trafic des lignes nationales régulières

Lignes	Nb de passagers	Evol. 08-09
BREST-Paris	459 792	-6%
LORIENT-Paris	119 660	-14%
QUIMPER-Paris	111 016	-6%
RENNES-Lyon	99 839	-10%
BREST-Marseille	93 469	188%
BREST-Lyon	91 093	-4%
RENNES-Paris	89 683	-11%
RENNES-Toulouse	59 415	-7%
LORIENT-Lyon	54 148	-2%
RENNES-Marseille	43 181	-10%
RENNES-Nice	29 422	-3%
BREST-Toulon	26 518	-10%
BREST-Nice	8 656	-1%
BREST-Bordeaux	8 584	33%
BREST-Ouessant	6 572	-2%
RENNES-Bordeaux	5 143	3%
RENNES-Mulhouse	4 131	-27%
RENNES-Strasbourg	1 767	-86%
RENNES-Montpellier	1 646	-72%

Source : DAC Ouest

▮ Le trafic des lignes internationales régulières

Lignes	Nb de passagers	Evol. 08-09
DINARD-Londres	77 879	-14%
DINARD-Nottingham	49 298	-9%
BREST-Londres Luton	41 257	36%
RENNES-Southampton	24 288	22%
BREST-Dublin	14 827	
BREST-Southampton	8 364	33%
DINARD-Guernesey	7 700	-9%
RENNES-Cork	7 305	
RENNES-Manchester	7 146	-33%
RENNES-Exeter	5 093	-11%
RENNES-Madrid	4 708	-57%
RENNES-Dublin	3 770	-68%
BREST-Exeter	3 353	-47%
RENNES-Edimbourg	3 246	11%
BREST-Birmingham	3 015	-61%
BREST-Manchester	2 548	-71%
LORIENT-Waterford	2 421	12%
LORIENT-GALWAY	2 289	-32%
LORIENT-Cork	1 322	-61%
RENNES-Belfast	795	-49%
RENNES-Newcastle	548	-73%

Source : DAC Ouest

▮ Le trafic des principaux aéroports

Aéroport	Nb de passagers	Evol. 08-09
BREST	891 463	2%
RENNES	431 007	-13%
LORIENT	187 748	-14%
DINARD	136 582	-32%
QUIMPER	117 170	-3%
LANNION	31 954	-23%
OUESSANT	6 572	-2%
SAINT-BRIEUC	3 516	-23%
MORLAIX	179	-24%
VANNES	1 239	51%
Total	1 807 430	-8%

Source : DAC Ouest

▮ Le trafic charter

AEROPORTS	Nb de passagers	Evol. 08-09
BREST	94 241	-2%
RENNES	24 390	-24%
LORIENT	5 738	-32%
QUIMPER	1 063	-46%
Total	125 432	-13%

Source : DAC Ouest

LES FLUX INTRARÉGIONAUX

► Les modes de transport

(en milliers de tonnes)

Moyenne 2005/2009	Fer	Mer	Route compte d'autrui	Route compte propre	Total *
Total	n.d.	598	56 788	57 819	115 205
Total en %	n.d.	0,5%	49,3%	50,2%	100,0%

Sources : MEDDTL/SOeS/SITRAM + ORTB

* hors fret ferroviaire

► Les flux routiers intrarégionaux par type de produits

(en milliers de tonnes)

Moyenne 2005/2009	Route compte d'autrui	Route compte propre	Route Total	en %
Agricole	7 396	4 962	12 358	10,8%
Alimentaire	10 171	11 049	21 220	18,5%
Combustibles	5	0	5	0,0%
Pétrole	2 147	1 382	3 529	3,1%
Minerais	293	1 237	1 530	1,3%
Métallurgie	213	276	488	0,4%
Construction	27 241	32 248	59 489	51,9%
Engrais	669	865	1 533	1,3%
Chimie	283	334	617	0,5%
Divers	8 371	5 467	13 838	12,1%
Total	56 789	57 819	114 608	100,0%

Sources : MEDDTL/SOeS/SITRAM

► Les flux routiers intrarégionaux par département

(en milliers de tonnes)

de -----> vers	Moyenne sur 5 ans (2005/2009)				
	Côtes d'Armor	Finistère	Ille-et-Vilaine	Morbihan	Total
Côtes d'Armor	21 185	1 808	2 753	2 154	27 900
Finistère	1 469	23 061	667	1 845	27 042
Ille-et-Vilaine	2 531	873	31 169	1 622	36 195
Morbihan	2 032	2 252	1 357	17 831	23 471
Total	27 216	27 994	35 946	23 452	114 608

Sources : MEDDTL/SOeS/SITRAM

Avertissement :

Les données sur le transport routier de marchandises sont issues de l'enquête nationale TRM (Transport Routier de Marchandises) réalisée chaque année par le SOeS (Service de l'Observation et des Statistiques) sur un échantillon de 16 000 camions et 77 000 tracteurs routiers.

Afin de garantir la fiabilité des données tant au niveau départemental que par type de produits, il est nécessaire de travailler sur des données issues de moyennes mobiles sur 5 ans.

Les données ferroviaires ne sont plus disponibles pour les années 2007 et suivantes. Depuis l'ouverture à la concurrence du fret ferroviaire, la SNCF ne souhaite plus que le SOeS diffuse ses données.

LES FLUX INTERRÉGIONAUX

Les modes de transport

(en milliers de tonnes)

2009	Fer	Mer	Route compte d'autrui	Route compte propre	Total
Entrées	n.d.	2 467	18 559	2 844	23 870
Sorties	n.d.	247	14 753	3 006	18 006
Total	n.d.	2 714	33 312	5 850	41 876
Total en %	n.d.	6,5%	79,5%	14,0%	100,0%
évol. 08-09	n.d.	1,0%	-16,4%	14,8%	-12,1%

Sources : MEDDTL/SOeS/SITRAM et ORTB

n.d. : données non disponibles

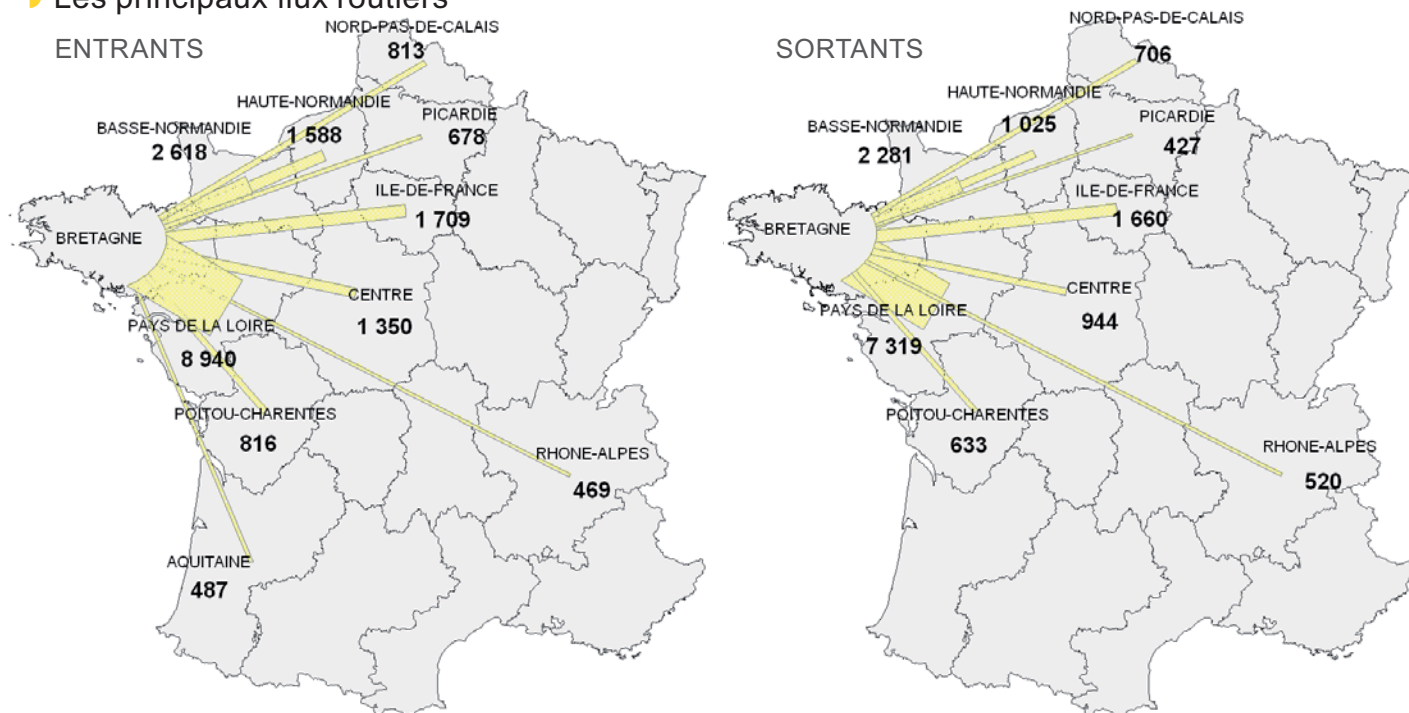
Les flux routiers par type de produits

(en milliers de tonnes)

2009	Entrées	Sorties	Total	Total en %	évol. 08-09
Agricole	4 110	3 391	7 501	19,2	-12,4%
Alimentaire	4 354	4 445	8 800	22,5	-10,0%
Combustibles	34	0	34	0,1	
Pétrole	1 178	394	1 572	4,0	-38,2%
Minerais	199	222	422	1,1	45,0%
Métallurgie	417	105	522	1,3	6,6%
Construction	3 697	2 465	6 162	15,7	-26,5%
Engrais	296	416	713	1,8	-38,3%
Chimie	568	319	888	2,3	-27,6%
Divers	6 549	6 001	12 551	32,0	-17,5%
Total	21 403	17 759	39 163	100,0	-17,8%

Sources : MEDDTL/SOeS/SITRAM

Les principaux flux routiers



Sources : MEDDTL/SOeS/SITRAM

(en milliers de tonnes)

LES FLUX INTERNATIONAUX

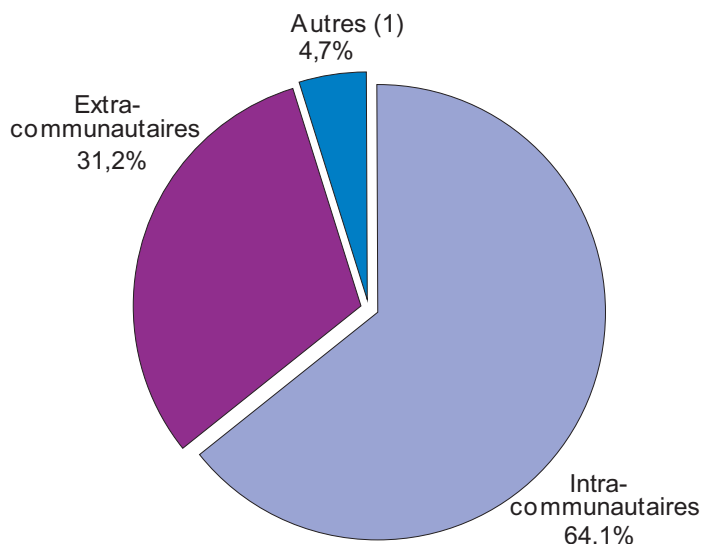
► En valeur entre la Bretagne et l'ensemble des pays étrangers

(en millions d'euros)

International		2009	Evol. 08-09
Importations	Air	698,8	3%
	Fer	70,6	-18%
	Mer	2 456,8	-22%
	Route	4 302,1	-12%
	Total importations	7 528,2	-14%
Exportations	Air	1 238,4	25%
	Fer	502,1	-56%
	Mer	2 384,2	-19%
	Route	4 497,1	-16%
	Total exportations	8 621,8	-17%
Total des flux internationaux		16 150,0	-16%

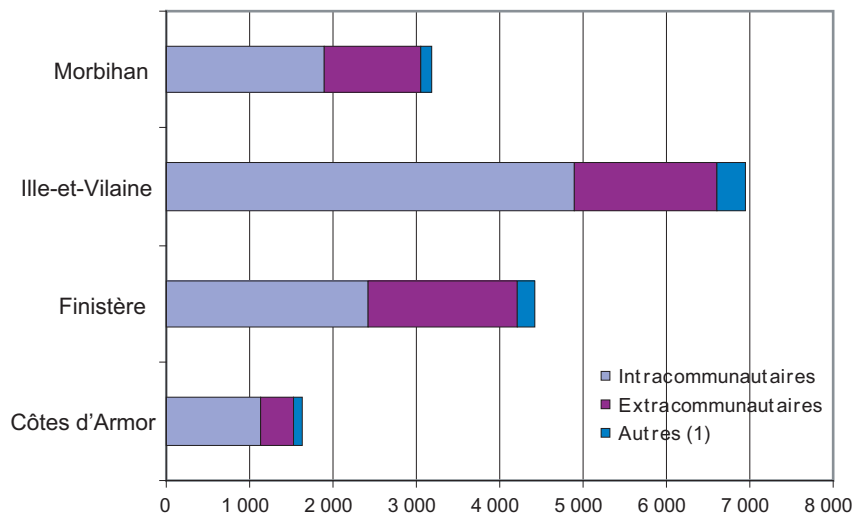
Source : MEDDTL/SOeS base SITRA Marchandises

► En valeur suivant la zone d'échanges



Source : MEDDTL/SOeS base SITRA Marchandises

► En valeur par département



Source : MEDDTL/SOeS base SITRA Marchandises

(1)

Pour être totalement exhaustif, il est nécessaire de faire figurer une catégorie « Autres ». En 2009, cette modalité représente 765 millions d'euros sur un total de 16,15 milliards d'euros. Elle correspond aux 2 cas suivants :

des marchandises provenant d'un pays en dehors de l'union européenne ayant été dédouanées dans un autre pays de l'UE et inversement :
des marchandises produites au sein de l'UE ayant fait l'objet d'un « perfectionnement » dans un pays hors UE avant destination finale en France.

LES FLUX INTERNATIONAUX

► Les types de produits échangés

(en millions d'euros)

2009	Intracommunautaire			Extracommunautaire		
	Import	Export	Total	Import	Export	Total
Agricole	238,2	317,5	555,7	53,9	109,7	163,6
Alimentaire	971,0	1 681,5	2 652,5	726,4	814,8	1 541,2
Combustibles	2,3	0,0	2,3	0,3	0,0	0,3
Pétrole	200,2	0,2	200,4	149,2	1,2	150,4
Minerais	0,7	33,0	33,7	0,0	2,0	2,0
Métallurgie	166,9	16,9	183,7	17,5	14,0	31,5
Construction	98,1	55,9	154,0	26,8	25,8	52,6
Engrais	37,2	22,0	59,2	16,5	7,2	23,7
Chimie	615,2	596,8	1 211,9	330,0	322,4	652,4
Divers	2 061,7	3 230,6	5 292,3	1 102,3	1 319,6	2 421,9
Total	4 391,5	5 954,3	10 345,8	2 422,8	2 616,8	5 039,6

Source : MEDDTL/SOeS base SITRA Marchandises

► Les importations et exportations par pays

(en millions d'euros)

Pays	Import	Export	Total
Allemagne	894,6	927,3	1 821,9
Autriche	39,8	59,4	99,2
Danemark	59,1	96,6	155,7
Espagne	686,4	983,8	1 670,2
Finlande	42,9	30,5	73,4
Grèce	18,4	152,1	170,5
Irlande	107,9	346,7	454,7
Italie	471,4	892,5	1 363,9
Pays-Bas	510,5	342,1	852,6
Portugal	164,6	104,4	269,0
Royaume Uni	334,0	672,7	1 006,7
Suède	147,3	78,8	226,1
UEBL	598,7	757,7	1 356,4
Nouveaux 12 (1)	316,0	509,6	825,6
Total	4 391,5	5 954,3	10 345,8

(1)

Les nouveaux 12 : les dix pays ayant intégrés l'union européenne au 1er mai 2004 (Chypre, Estonie, Hongrie, Lettonie, Lituanie, Malte, Pologne, République tchèque, Slovaquie et Slovénie) + les deux pays entrés dans l'Union européenne le 1er janvier 2007 (Bulgarie et Roumanie)

Autres pays d'Europe	296,2	536,9	833,1
Afrique	253,0	626,4	879,4
Amérique du Nord	338,6	321,5	660,1
Autres pays d'Amérique	451,3	166,2	617,5
Asie	1 010,5	871,4	1 882,0
Océanie	11,7	41,0	52,7
Dom-Tom et divers	61,4	53,4	114,8
Total	2 422,8	2 616,8	5 039,6

Source : MEDDTL/SOeS base SITRA Marchandises

L'ACTIVITÉ DES PORTS ET AÉROPORTS

► L'activité des ports de commerce

(en milliers de tonnes)

2009	Embarquements	Débarquements	Total	Total en %	Evol. 08-09
BREST	544,3	2 270,2	2 814,4	33,7%	0,9%
LORIENT	58,5	2 491,8	2 550,3	30,6%	-15,3%
SAINT-MALO	374,6	1 255,4	1 629,9	19,5%	-15,4%
ROSCOFF	182,2	279,0	461,2	5,5%	-7,6%
LE LEGUE	96,0	165,4	261,4	3,1%	-29,6%
QUIMPER	0,0	257,7	257,7	3,1%	10,1%
PONTRIEUX	0,0	90,0	90,0	1,1%	-12,0%
TREGUIER	35,4	47,3	82,7	1,0%	-12,6%
REDON	0,0	71,1	71,1	0,9%	-11,9%
DOUARNENEZ	5,5	62,9	68,4	0,8%	0,1%
VANNES	25,2	0,0	25,2	0,3%	-5,5%
LEZARDRIEUX	0,0	20,4	20,4	0,2%	-17,9%
LANDERNEAU	0,0	7,8	7,8	0,1%	
Total	1 321,8	7 018,9	8 340,6	100,0%	-9,6%

Source : ORTB

► La situation des 3 ports de commerce décentralisés bretons dans le contexte métropolitain

2009	Vracs solides	Vracs liquides	Marchandises diverses		Tous produits
			conteneurisées	non conteneurisées	
Brest	1 374,5	1 071,7	304,3	65,4	2 815,8
Lorient	1 462,8	1 087,3	0,0	0,2	2 550,3
Saint-Malo	741,8	144,6	0,0	743,6	1 629,9
Total "3 ports bretons"	3 579,1	2 303,5	304,3	809,3	6 996,1
Total des 20 principaux ports	61 946,3	164 034,2	36 392,6	79 053,8	341 426,8
3 ports bretons / Total des 20 ports	5,8%	1,4%	0,8%	1,0%	2,0%

Source : MEDDTL / DGITM

(en milliers de tonnes)

► L'activité fret des aéroports

(en tonnes)

2009	Aérien + Camionné	Postal	Total	Total en %	Evol. 08-09
BREST	3 344	1 237	4 581	27,5%	-4,7%
RENNES	8 996	3 066	12 062	72,5%	-17,0%
Total	12 340	4 303	16 643	100,0%	-14,0%

Source : CRCI

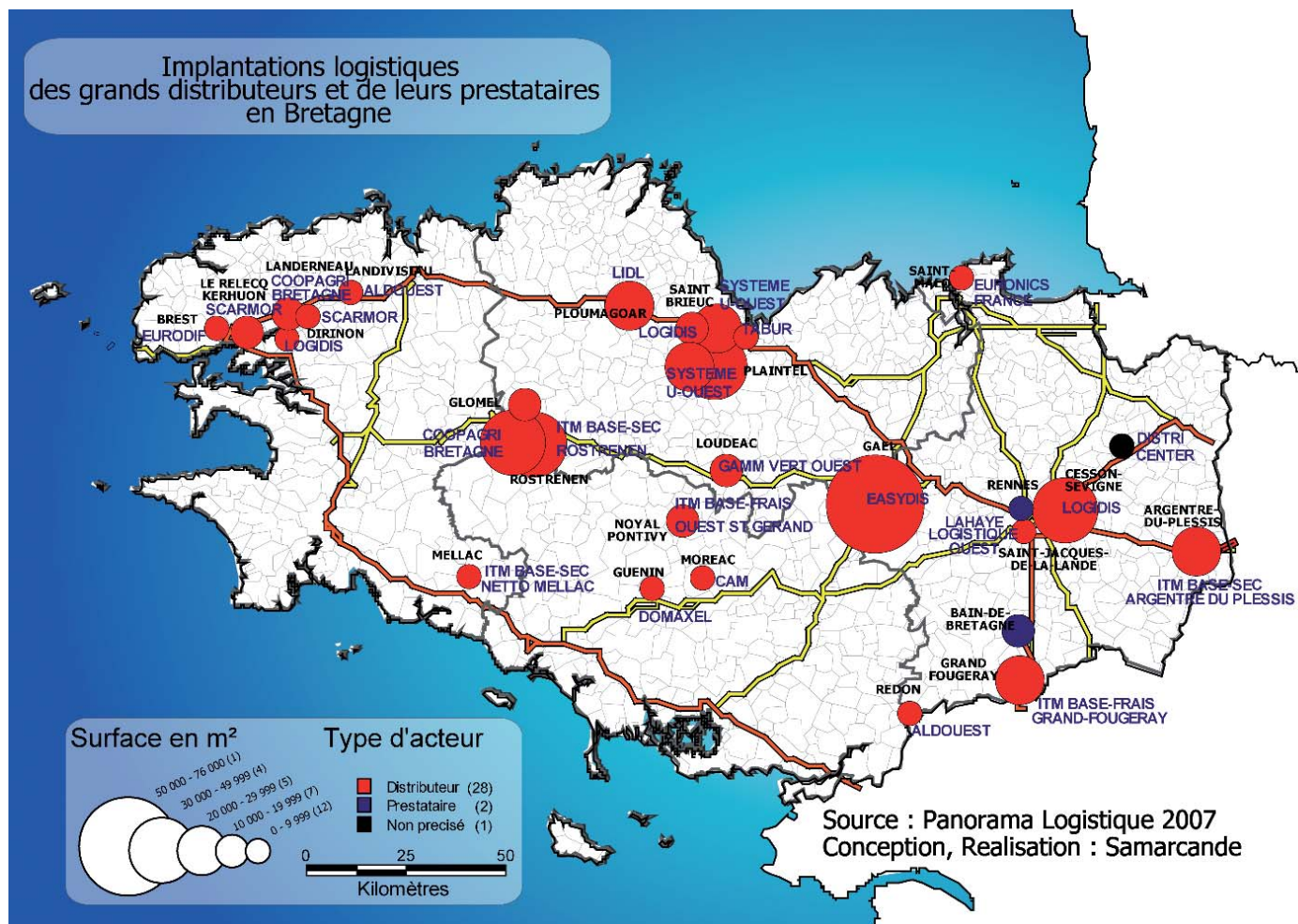
LA LOGISTIQUE

► Les bâtiments de stockage non agricole de plus de 1 000 m² autorisés

	Nombre		Surface (en m ²)	
	Moyenne annuelle 2004-2008	2009	Moyenne annuelle 2004-2008	2009
Côtes d'Armor	7	9	22 315	37 272
Finistère	11	6	23 359	15 947
Ille-et-Vilaine	17	13	53 917	60 141
Morbihan	9	17	19 432	42 571
Bretagne	45	45	119 023	155 931

Source : DREAL Bretagne - Base SITADEL (données en dates réelles)

► Implantations logistiques des grands distributeurs et de leurs prestataires en Bretagne



► Les métiers de la logistique et du transport de marchandises (1)

Intitulé du métier	Bretagne		France métropolitaine	
	Effectif	%	Effectif	%
Logistique				
387A Ingénieurs et cadres des achats et approvisionnements industriels	636	2	18 888	2
387B Ingénieurs et cadres de la logistique, du planning et de l'ordonnancement	876	3	27 300	3
<i>Total cadres</i>	<i>1 512</i>	<i>5</i>	<i>46 188</i>	<i>6</i>
487A Responsables d'entrepôt, de magasinage	1 260	4	25 032	3
487B Responsables du tri, de l'emballage, de l'expédition et autres responsables de la manutention	720	2	18 768	2
477A Techniciens de la logistique, du planning et de l'ordonnancement	1 404	4	41 532	5
<i>Total professions intermédiaires</i>	<i>3 384</i>	<i>10</i>	<i>85 332</i>	<i>11</i>
652A Ouvriers qualifiés de la manutention, conducteurs de chariots élévateurs, caristes	5 568	17	133 632	17
653A Magasiniers qualifiés	8 592	26	165 396	21
676C Ouvriers du tri, de l'emballage, de l'expédition, non qualifiés	4 524	14	120 780	15
652B Dockers	204	1	4 944	1
676A Manutentionnaires non qualifiés	8 256	25	188 436	24
651A Conducteurs d'engin lourd de levage	1 128	3	31 752	4
651B Conducteurs d'engin lourd de manoeuvre	276	1	11 844	2
<i>Total ouvriers et employés</i>	<i>28 548</i>	<i>85</i>	<i>656 784</i>	<i>83</i>
Total logistique	33 444	100	788 304	100
Transports				
389C Officiers et cadres navigants techniques de la marine marchande	696	2	3 168	1
389A Ingénieurs et cadres techniques de l'exploitation des transports	564	2	21 720	4
<i>Total cadres</i>	<i>1 260</i>	<i>4</i>	<i>24 888</i>	<i>5</i>
466B Responsables commerciaux et administratifs des transports de marchandises (non cadres)	132	0	5 064	1
466C Responsables d'exploitation des transports de voyageurs et de marchandises	828	3	31 968	6
480B Maîtres d'équipage de la marine marchande et de la pêche	72	0	456	0
<i>Total professions intermédiaires</i>	<i>1 032</i>	<i>3</i>	<i>37 488</i>	<i>8</i>
546C Employés administratifs d'exploitation des transports de marchandises	828	3	25 836	5
641A Conducteurs routiers et grands routiers	19 980	67	249 972	50
643A Conducteurs livreurs, coursiers	3 840	13	88 224	18
656B Matelots de la marine marchande	1 032	3	5 592	1
656C Capitaines et matelots timoniers de la navigation fluviale	120	0	1 320	0
655A Autres agents et ouvriers qualifiés (sédataires) des services d'exploitation des transports	1 200	4	42 876	9
676D Agents non qualifiés des services d'exploitation des transports	432	1	19 980	4
<i>Total ouvriers et employés</i>	<i>27 432</i>	<i>92</i>	<i>433 800</i>	<i>87</i>
Total Transports	29 724	100	496 176	100
Total Transports et Logistique	63 168	100	1 284 480	100

Source : INSEE/DADS 2008 exploitation du fichier au 1/12ème

(1) Classification MEDDTL / SOeS

2 à 9

L'activité

- 2 Les indicateurs socio-économiques
- 3 Les entreprises, la formation
- 4 Le réseau routier, les immatriculations et le parc
- 5 La sécurité routière
- 6 La carte des trafics routiers
- 8 Le contrôle du transport routier, les ventes de carburants
- 9 L'environnement et les transports

10 à 16

Les voyageurs

- 10 Le transport ferroviaire
- 12 Les infrastructures de transport
- 14 Le transport urbain et interurbain
- 15 Le transport maritime
- 16 Le transport aérien

17 à 23

Les marchandises

- 17 Les flux intrarégionaux
- 18 Les flux interrégionaux
- 19 Les flux internationaux
- 21 L'activité des ports et aéroports
- 22 La logistique

ORTB

Siège social : L'Armorique
10, rue Maurice FABRE - CS 96515
35065 Rennes Cedex

Téléphone : 02 99 33 43 10

Télécopie : 02 99 33 43 18

Mel : ortb@i-carre.net

Directeur de publication : M. André JOURT, Président de l'ORTB

Rédaction : Jean-Marc LARDOUX - DREAL/COPREV

Cartographie : Stéphanie MARZIOU - DREAL/IST

Conception-réalisation : Stéphane MAHÉ - DREAL/COM

Annie LEHUGER - DREAL/COPREV

Impression : MEDIA-GRAPHIC

Crédits photos : DREAL Bretagne

Dépôt légal : 1^{er} trimestre 2011 - ISSN 2101-6577